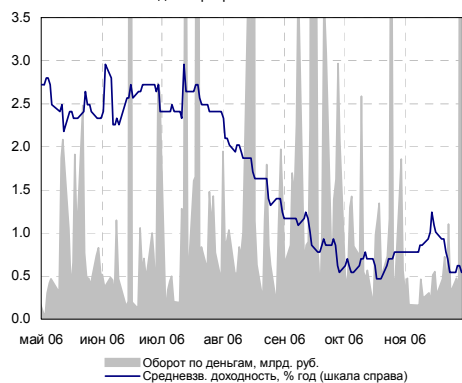
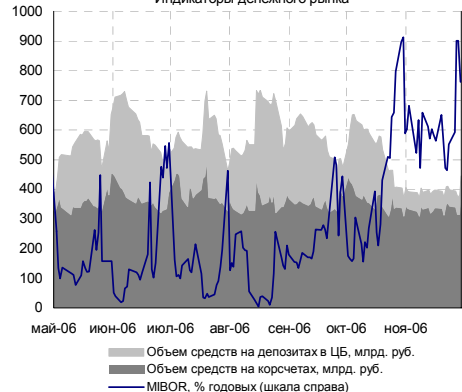


Индикаторы рынка ГКО-ОФЗ



| Индикатор                     | Значение | Изм-е   | Изм-е, % | Выпуск  | Close          | Изм-е, % | YTM, % | Изм-е, б.п. |     |
|-------------------------------|----------|---------|----------|---------|----------------|----------|--------|-------------|-----|
| Нефть (Urals)                 | 60.61    | 2.18    | 3.73     | ↑       | UST 10         | 101.30   | 0.50   | 4.46        | -6  |
| Золото                        | 647.8    | 11.70   | 1.84     | ↑       | РОССИЯ 30      | 113.44   | 0.33   | 5.61        | -4  |
| EUR/USD                       | 1.324    | 0.0093  | 0.71     | ↑       | Газпром 34     | 127.56   | 0.63   | 6.46        | -5  |
| RUB/USD                       | 26.3147  | -0.0356 | -0.14    | ↓       | Банк Москвы 09 | 104.56   | 0.08   | 6.20        | -3  |
| FF Fut. ноя.07                | 4.63     | -0.07   |          | ↓       | ОФЗ 25057      | 103.70   | 0.00   | 6.24        | 0   |
| FF Fut. Prob (4.75%), ноя.07  | 124.0%   | 14.0%   |          | ↑       | ОФЗ 25058      | 100.75   | 0.15   | 5.87        | -12 |
| EMBI+                         | 404.35   | 1.70    | 0.42     | ↑       | ОФЗ 46020      | 102.42   | 0.12   | 6.82        | -1  |
| EMBI+, спрэд                  | 199      | 2       |          | ↑       | МГор44-об      | 109.54   | -0.01  | 6.80        | 0   |
| EMBI+ Россия                  | 450.06   | 2.77    | 0.62     | ↑       | Мос.обл.6в     | 107.50   | 0.15   | 7.11        | -4  |
| EMBI+ Россия, спрэд           | 113      | -1      |          | ↓       | Мос.обл.5в     | 107.20   | 0.05   | 6.87        | -3  |
| MIBOR, %                      | 7.86     | -0.97   |          | ↓       | КОМИ 8в об     | 100.50   | 0.00   | 7.47        | 0   |
| Счета и деп. в ЦБ, млрд. руб. | 445.4    | 31.7    | 7.66     | ↑       | РЖД-07обл      | 102.65   | 0.00   | 7.12        | 0   |
| МИСЕХ RCBI                    | 101.19   | 0.02    | 0.02     | ↑       | НГК ИТЕРА      | 101.15   | 0.00   | 8.73        | 0   |
| МИСЕХ объемы, млн.руб.        | Биржа    | РПС     | Сумм.    | РЕПО    | Евросеть-2     | 99.10    | 0.00   | 11.53       | 1   |
| Корпоративные                 | 2550.0   | 9339.7  | 11889.7  | 12607.1 | ТехИнвст-1     | 99.25    | 0.75   | 10.83       | -59 |
| Муниципальные                 | 621.5    | 1618.2  | 2239.7   | 7814.5  | ГлМосСтр-2     | 101.40   | 0.25   | 9.84        | -35 |
| Государственные               | 11241.3  | 0.0     | 11241.3  | 0.0     | ЮТК-03 об.     | 102.15   | 0.00   | 8.39        | -1  |

Индикаторы денежного рынка



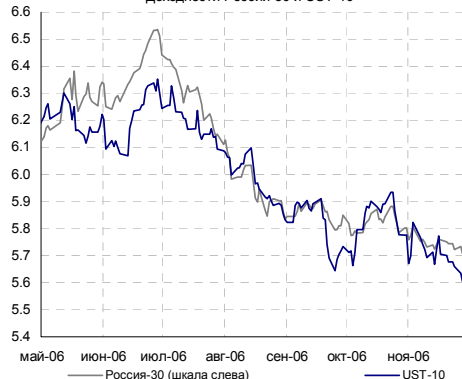
## Внутренний долговой рынок

► Вчера рынок рублевого долга по-прежнему торговался без четко выраженной тенденции. В секторе госбумаг большинство облигаций закрылось в плюсе. Лидером по торговым оборотам корпоративного сектора стал вышедший вчера в обращение 1-й выпуск ОГК-5, закрывшийся на уровне 99,95 от номинала с доходностью к 3-летней оферте 7,66% годовых. При размещении (5 октября) доходность составила 7,65% годовых, спрэд к ОФЗ – 160 б.п. С начала октября доходности ОФЗ повысились, и в первый день торгов спрэд облигаций ОГК-5 к ОФЗ сузился до 140 б.п. Таким образом чистая премия составила 20 б.п. Активно торговался 4-й выпуск ФСК ЕЭС с погашением в октябре 2011 года, доходность снизилась на 4 б.п. до 7,43% годовых.

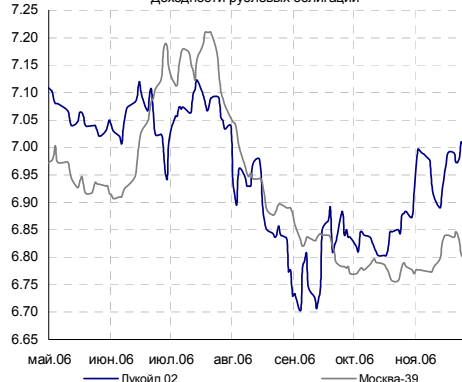
► По нашим оценкам капитализация корпоративного сектора выросла на 0,02%, муниципального – снизилась на 0,04%. Снижение капитализации сектора госбумаг составило 0,03%. При этом капитализация 10 наиболее ликвидных выпусков корпоративного сектора выросла на 0,04%, муниципального сектора – на 0,02%, сектора госбумаг – 0,11%.

► На внешних долговых рынках продолжается ралли на фоне снижения экономической активности в США. Мы ждем, что восстановление ликвидности в начале следующего месяца приведет к росту котировок рублевых облигаций. С другой стороны наш оптимизм охлаждает высокий объем предложений эмитентов. Уже сейчас по нашим оценкам более 30 эмитентов объявили о том, что планируют привлечь денежные средства через выпуск облигаций на сумму превышающую 70 млрд. руб. Такими темпами, предстоящий декабрь поставит новый рекорд по объему эмиссий.

Доходности России-30 и UST-10



Доходности рублевых облигаций



## Новости эмитентов

► **Татнефть** планирует привлечь кредиты на строительство нефтехимкомплекса в Нижнекамске, заявило вчера руководство компании. На начальном этапе могут быть привлечены промежуточные кредиты, которые в настоящее время согласуются с BNP Paribas.

Ранее Татнефть планировала финансировать проект за счет средств двух иностранных инвесторов, которым планировалось предложить по 25,5% акций ЗАО «Нижнекамский нефтеперерабатывающий завод» (ННПЗ).

Инвестиции в строительство нефтекомплекса в течение 4-5 лет составят \$3,2 млрд. В 2007 году Татнефть планирует направить на строительство ННПЗ порядка 40 млрд. руб., в 2006 и 2005 г. было потрачено 6,5 млрд. руб. и 0,2 млрд. руб. соответственно.

Проект Татнефти предполагает строительство НПЗ мощностью 7 млн. тонн нефти в год, завода глубокой переработки нефти мощностью 3,5 млн. тонн (и нефтехимического завода по производству продукции на основе ароматических углеводородов. Срок сдачи объектов 2008-2010 гг. Сметная стоимость проекта 130,3 млрд. руб.

По состоянию на конец 2-го квартала 2006 г. совокупный финансовый долг Татнефти составлял \$178 млн., объем средств - \$600 млн. Таким образом, чистый долг Татнефти составил -\$422 млн. Мы ждем, что EBITDA компании в 2006 году \$2,7 млрд. Таким образом, инвестиционные затраты на этот проект слабо отразятся на кредитоспособности компании.

► **УМПО.** Вчера МДМ-Банк (организатор выпуска ОАО «Уфимское моторостроительное производственное объединение», УМПО) объявил предварительный диапазон ставки купона в 9,5-10,0% годовых. Ожидается, что размещение дебютного выпуска облигаций объемом 4,0 млрд. руб. состоится в декабре 2006 г.

УМПО - является вторым по величине моторостроительным предприятием России. Годовой оборот УМПО в 2005 году составил \$369,4 млн., что делает предприятие 10-м по величине среди российских предприятий ВПК. На долю оборонного заказа приходится более 90% выручки предприятия.

Основным видом продукции УМПО является производство двигателя АЛ-31ФП с управляемым вектором тяги (УВТ), не имеющих аналогов в мире. Разработанный НПО Сатурн двигатель АЛ-31ФП, лег в основу новой модификации истребителя Су-30 МКИ, наиболее перспективной модели российских истребителей. Считается, что уфимскими двигателями комплектуются все истребители Су, производимые НПК Иркут.

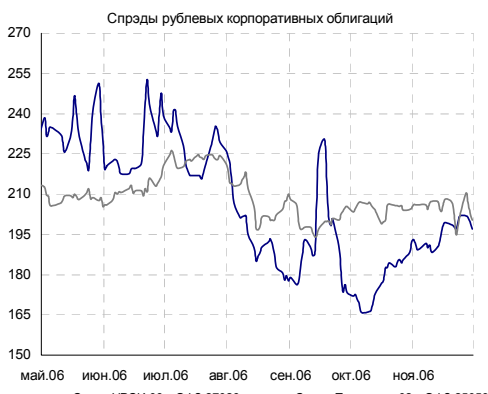
Объединение контролируется менеджментом и правительством Башкирии. В августе 2005 года было образована УК Уфимские моторы, на которую была возложена функция управления предприятием. Основные собственники в виде вклада в уставный капитал УК передали свои пакеты акций в УМПО. В результате УК получила 41,11% акций уфимского завода.

Облигации предприятий российского авиапрома пользуются большим спросом у инвесторов, а долги УМПО – не станут исключением. Мы полагаем, что этот выпуск будет достоин внимания инвесторов в жарком декабре, на который по нашим оценкам уже сейчас запланировано размещение более 30 выпусков на сумму порядка 70,0 млрд. руб. Учитывая итоги выхода на вторичный рынок облигаций НПО Сатурн, 02, когда доходность опустилась на 45 б.п. до 9,0% по сравнению с размещением, мы предполагаем, что ставка купона по УМПО, 01 определится в диапазоне 9,0 – 9,5% годовых. Тем не менее, изменение конъюнктуры долговых рынков может привести к корректировке доходности в большую сторону.

Финансовые результаты предприятий авиастроения в 2005 г., млн. долл.

|                                       | Роствертол | УААЗ  | КВЗ   | НПО Сатурн | УФМО  | Иркут   | Среднее |
|---------------------------------------|------------|-------|-------|------------|-------|---------|---------|
| <b>Выручка</b>                        | 166.1      | 199.6 | 211.5 | 305.5      | 369.4 | 711.7   | 327.3   |
| <b>ЕБИТДА</b>                         | 22.2       | 27.7  | 28.4  | 61.5       | 83.1  | 169.8   | 65.5    |
| <b>Проценты</b>                       | 0.3        | 0.0   | 11.0  | 13.2       | 0.0   | 38.5    | 10.5    |
| <b>Чистая прибыль</b>                 | 10.8       | 5.1   | 5.3   | 3.0        | 36.2  | 83.7    | 24.0    |
| <b>ЕБИТДА margin, %</b>               | 13.4%      | 13.9% | 13.4% | 20.1%      | 22.5% | 23.9%   | 17.9%   |
| <b>Активы</b>                         | 188.0      | 172.0 | 340.3 | 696.0      | 659.0 | 1 219.9 | 545.9   |
| <b>Долг</b>                           | 32.2       | 60.8  | 137.9 | 179.5      | 172.7 | 605.0   | 198.0   |
| <b>Долг/ Активы</b>                   | 17%        | 35%   | 41%   | 26%        | 26%   | 50%     | 32%     |
| <b>Долгоср. долг/ Совокупный долг</b> | 72%        | 0%    | 0%    | 46%        | 23%   | 87%     | 38%     |
| <b>Долг/ ЕБИТДА</b>                   | 1.45       | 2.19  | 4.86  | 2.92       | 2.08  | 3.56    | 2.84    |
| <b>ЕБИТДА/ Проценты</b>               | 68.17      | -     | 2.59  | 4.67       | -     | 4.41    | 19.96   |
| <b>CF</b>                             | -15.6      | 14.4  | -35.5 | 17.6       | 37.8  | -112.0  | -15.5   |

Источники: отчетность компаний, расчеты Банка Москвы



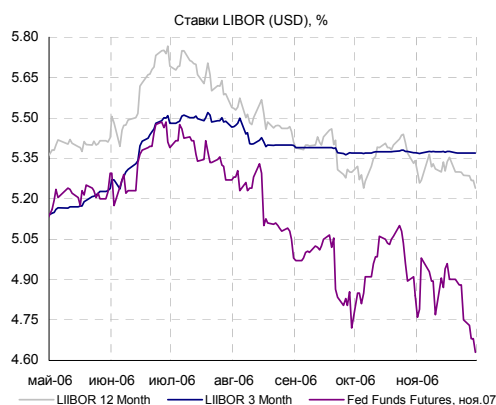
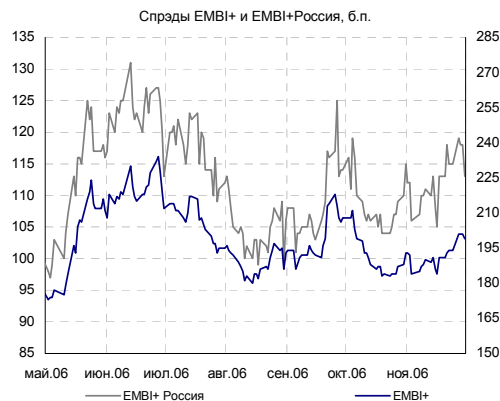
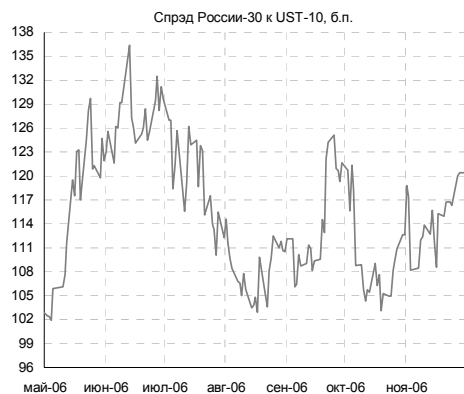
### Корпоративный сегмент

#### Лидеры оборотов

| Биржа + РПС, млн. руб. | Изм-е, % |         |
|------------------------|----------|---------|
| ОГК-5 об-1             | 3494.97  | -0.05 ↓ |
| ФСК ЕЭС-02             | 747.65   | -0.10 ↓ |
| ФСК ЕЭС-04             | 646.93   | 0.13 ↑  |
| МаирИнв-02             | 585.68   | -0.20 ↓ |
| РусьБанк-1             | 222.56   | 0.00 ↑  |
| ИнтеграФ-1             | 211.05   | 0.50 ↑  |
| ТМК-03 обл             | 200.78   | -0.06 ↓ |
| ГлМосСтр-2             | 200.73   | 0.25 ↑  |
| СтрТрГаз01             | 192.63   | -0.05 ↓ |
| УралСвзИн5             | 187.17   | 0.10 ↑  |

#### Лидеры роста/падения

| Рост, % | Падение, % |            |
|---------|------------|------------|
| 2.19    |            | ГлМосСтрой |
| 1.60    |            | Метрострой |
| 0.95    |            | РенинсФ-01 |
| 0.75    |            | ТехИнвст-1 |
| 0.64    |            | Вагонмаш 1 |
|         | -2.03      | Инмарко 1  |
|         | -1.01      | МечелСГ1об |
|         | -1.00      | РосселхозБ |
|         | -0.80      | Балтика1об |
|         | -0.67      | УралСвзИн4 |



► **Л'Этуаль.** Организаторы выпуска облигаций Группы Компаний «Л'Этуаль» вчера (МДМ-Банк) назначили 12 декабря датой начала размещения дебютного выпуска облигаций группы объемом 1,0 млрд. руб. Эмитентом выступает ООО «Алькор и Ко», поручителем - ООО «Вортекс». Ориентир по ставке первого купона 10,25%-10,75%.

## Кредитные рейтинги

► **НЛМК.** Вчера Standard & Poor's оставило кредитный рейтинг ОАО «НЛМК» «BB+» со «стабильным» прогнозом без изменения после объявления о приобретении 50% доли в СП с «Dufenco Group» за \$850 млн. Отток этих денежных средств не приведет к ухудшению сильных финансовых показателей НЛМК, которые вполне достаточны для финансирования сделок по слияниям и поглощениям и возможных инвестиций, отмечается в пресс-релизе S&P.

## Внешние долговые рынки

► Вчера внешний долговой рынок получил к размышлению очередную «порцию» макростатистики. Базовый индекс потребительских расходов PCE Core в октябре вырос на 0,2% после такого же роста в сентябре, тогда как ожидался рост только на 0,1%. В годовом выражении рост составил 2,4%. Общий индекс PCE при этом снизился на 0,2%. Таким образом можно констатировать, что снижение цен на энергоносители пока привело только к стабилизации базовых инфляционных показателей. Устойчивого снижения еще не наблюдается, что является дополнительным аргументом в пользу сохранения ставки на текущем уровне дольше, чем ожидает рынок.

► Однако выход регионального индекса деловой активности, опубликованного позднее вечером, не только компенсировало умеренно негативный эффект от инфляционных данных, но и спровоцировало ралли на долговом рынке. Индекс менеджеров по закупкам (PMI) Чикаго, характеризующий уровень деловой активности на Среднем Западе США, в ноябре неожиданно опустился ниже 50 пунктов, составив 49,9 пунктов, что сигнализирует уже не о снижении темпов роста, а о падении деловой активности. Долговые рынки отреагировали немедленным ростом. Доходность 10-летних us-treasuries опустилась до самого низкого уровня с января 2006 года.

С утра кривая доходностей us-treasuries выглядит следующим образом. Сейчас доходности 2-летних облигаций составляют 4,62% годовых (-7 б.п. по сравнению с утренними уровнями четверга), 5-летних - 4,45% (-6 б.п.). 10-летние us-treasuries торгуются на уровне 4,47% годовых по доходности (-5 б.п.), 30-летние - на уровне 4,57% годовых (-4 б.п.).

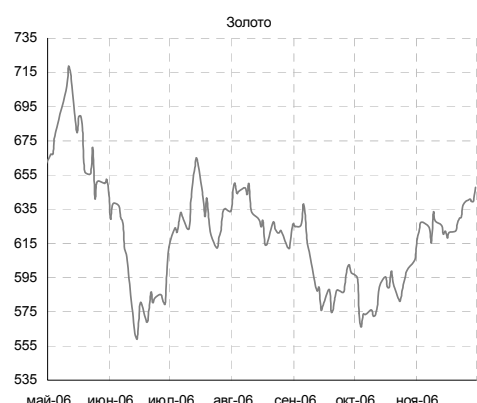
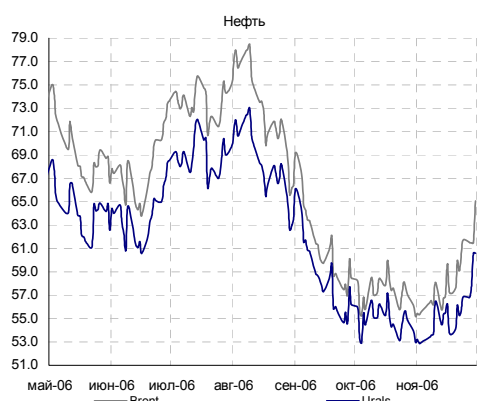
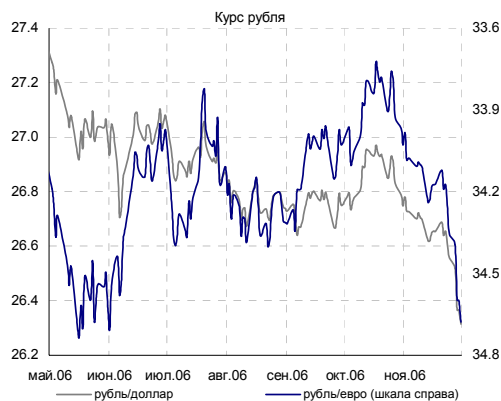
► После выхода низкого PMI сегодня участники рынка с удвоенным вниманием будут следить за публикацией индекса производственной активности Института менеджеров по поставкам (ISM manufacturing).

## Emerging markets

► В четверг индекс суверенных еврооблигаций развивающихся стран EMBI+ вырос на 0,42%, а его спрэд составил 199 б.п. (+1 б.п.). Индекс EMBI+ Россия увеличился на 0,62%. Спрэд индекса сузился на 2 б.п. до 113 б.п. Еврооблигации «Россия-30» торгуются на текущий момент по цене 113,438/113,563% от номинала со спрэдом к UST-10 в 114 б.п. Основной индикатор рынка Бразилии - еврооблигации «Бразилия-40» вчера выросли на 0,438% и закрылись на уровне 132,938% от номинала. На данный момент облигации торгуются на уровне 132,813/133,25 процентов от номинала со спрэдом к UST-30 в 149 б.п.

► **Южная Корея.** В четверг Южная Корея продала суверенные еврооблигации на \$500 млн. и 375 млн. евро. После того, как спрос на облигации превысил предложение более чем в 2,5 раза, бонды были размещены с доходностью ниже первоначально обозначенной. Цена облигаций, проданных на \$500 млн., составила 99,583% от номинала. Бонды предполагают купон в размере 5,125% годовых, выплачиваемый раз в полгода. Срок обращения - 10 лет. Цена облигаций, размещенных на 375 млн. евро, составила 99,902% от номинала. Купон в размере 4,25% годовых будет выплачиваться раз в год.

► **Аргентина.** Вчера Аргентина продала 7-летние еврооблигации на \$500 млн. Доходность составила 8,03% годовых. Облигации предполагают купон в размере 7% годовых. Спрос на бонды, известные как «Bonar VII», составил \$1,63 млн.



## КАЛЕНДАРЬ СОБЫТИЙ НА ДОЛГОВОМ РЫНКЕ

### СЕГОДНЯ

- 06.12.06 Очередное заседание Банка Англии. Рассмотрение вопроса об изменении учетной ставки
- 07.12.06 Очередное заседание ЕЦБ. Рассмотрение вопроса об изменении учетной ставки
- 07.12.06 Очередное заседание комиссии FOMC. Рассмотрение вопроса об изменении учетной ставки
- 14.12.06 В Нигерии пройдет 143-я внеочередная встреча членов ОПЕК
- 15.12.06 Авансовая уплата ЕСН, страховых взносов
- 18.12.06 Очередное заседание Банка Японии. Рассмотрение вопроса об изменении учетной ставки
- 19.12.06 Уплата НДС
- 20.12.06 Уплата акцизов, налога на добычу полезных ископаемых
- 25.12.06 Уплата налога на прибыль

## КАЛЕНДАРЬ ПЕРВИЧНОГО РЫНКА

| Дата           | Эмитент, серия выпуска   | Объем, млн. | Срок обращения   |
|----------------|--------------------------|-------------|------------------|
| <b>СЕГОДНЯ</b> |                          |             |                  |
| 05.12.06       | ФСК ЕЭС, 05              | 5000        | 3 года           |
| 05.12.06       | ЛСР-Инвест, 01           | 2000        | 3 года/ 2,0      |
| 05.12.06       | Глобус-Лизинг-Финанс, 05 | 300         | 4 года           |
| 05.12.06       | Русфинанс Банк, 01       | 1500        | 2 года           |
| 05.12.06       | Русфинанс Банк, 02       | 1500        | 2 года           |
| 05.12.06       | ДельтаКредит, 01         | 1500        | 3 года           |
| 05.12.06       | Банк Солидарность, 01    | 1000        | 3 года/ год      |
| 05.12.06       | Интегра Финанс, 02       | 3000        | 5 лет            |
| 06.12.06       | КМБ-банк, 01             | 3400        | 5 лет/ 2 года    |
| 06.12.06       | Сахатранснефтегаз, 01    | 1500        | 3 года/ 1.5 года |
| 06.12.06       | Мастер-Банк, 03          | 1200        | 5 лет/ год       |
| 12.12.06       | ОЗНА, 01                 | 500         | 3 года           |
| 12.12.06       | Л'Этуаль, 01             | 1500        | 3 года/1,0       |
| 14.12.06       | Лукойл, 03               | 8000        | 5 лет            |
| 14.12.06       | Лукойл, 04               | 6000        | 7 лет            |
| 14.12.06       | СРЗ-Финанс, 01           | 600         | 3 года           |
| 14.12.06       | Белый фрегат, 01         | 1000        | 3 года           |

## СТАТИСТИКА США

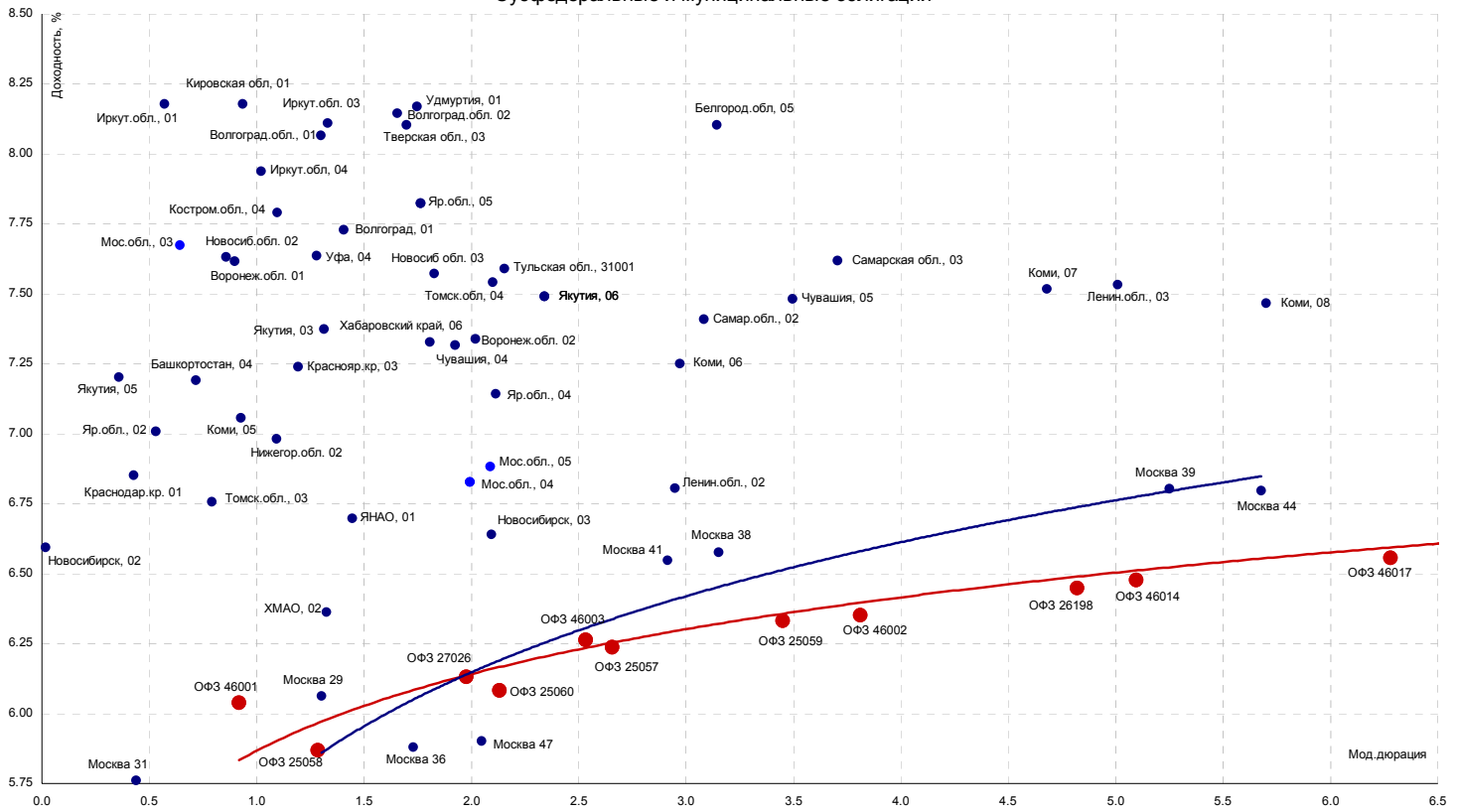
| Дата     | Показатель  | Посл. период | Ожидаемое значение | Прошрое значение | Фактическое значение |
|----------|---|--------------|--------------------|------------------|----------------------|
| 09.11.06 | Торговый баланс (сальдо, млрд. долл. )  | сен.06       | -66.00             | -69.00           | -64.30               |
| 09.11.06 | Экспортные цены   | окт.06       | -0.50%             | -0.30%           | -0.50%               |
| 13.11.06 | Сальдо федерального бюджета, млрд. долл.                                      | окт.06       | -49.00             | -47.30           | -49.30               |
| 14.11.06 | Инфляция в промышленном секторе (PPI)   | окт.06       | -0.70%             | -1.30%           | -1.60%               |
| 14.11.06 | Инфляция - Core PPI (очищенная от влияния цен на продовольствие и энергетику) | окт.06       | 0.10%              | 0.60%            | -0.90%               |
| 14.11.06 | Розничные продажи (Retail sales), m-t-m                                       | окт.06       | -0.40%             | -0.40%           | -0.20%               |
| 14.11.06 | Retail sales, исключая автомобили, m-t-m                                      | окт.06       | -0.30%             | -0.50%           | -0.40%               |
| 16.11.06 | Счет движения капитала (Capital Net Flow), млрд. долл.                        | сен.06       | 75.0               | 114.40           | 65.10                |
| 16.11.06 | Инфляция - Индекс потребительских цен (CPI)                                   | окт.06       | -0.30%             | -0.50%           | -0.50%               |
| 16.11.06 | Инфляция, без учета цен на энергоносители и продовольствие (core CPI)         | окт.06       | 0.20%              | 0.20%            | 0.10%                |
| 16.11.06 | Индекс промышленного производства   | окт.06       | 0.30%              | -0.60%           | 0.20%                |
| 28.11.06 | Индекс потребительской уверенности (Consumer confidence index)                | ноя.06       | 106.50             | 105.40           | 102.90               |
| 29.11.06 | Предварительная оценка ВВП (preliminary)                                      | 3 кв.06      | 1.80%              | 1.60%            | 2.20%                |
| 29.11.06 | Прибыли корпораций (preiminary)   | 3 кв.06      | 0.40%              | 0.30%            | 4.30%                |
| 29.11.06 | Статистика продаж новых домов тыс. ед.  | окт.06       | 1 045              | 1 075            | 1 004                |
| 30.11.06 | Индекс потребительских расходов (PCE core)                                    | окт.06       | 0.10%              | 0.20%            | 0.20%                |
| СЕГОДНЯ  | Индекс Деловой активности (Manufacturing ISM)                                 | окт.06       | 52.00              | 51.20            |                      |

## Календарь платежей по облигациям

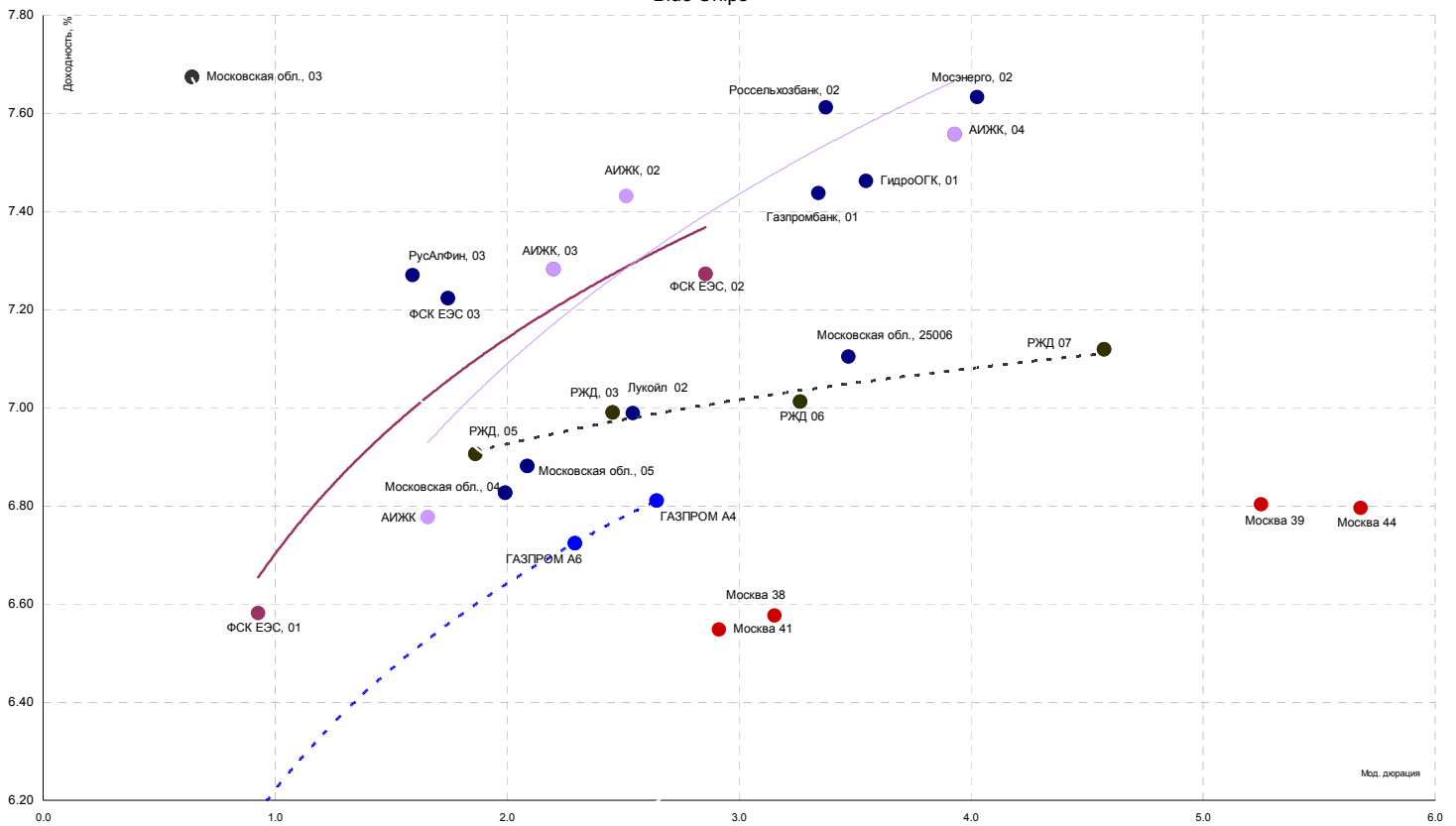
| Дата выплаты | Эмитенты              | Объем, млн. руб. | размер выплаты,<br>млн. руб. | тип       |
|--------------|-----------------------|------------------|------------------------------|-----------|
| 01.12.2006   | АИЖК 01               | 1070             | 59.01                        | купон     |
| 01.12.2006   | НКНХ 03               | 2000             | 19.95                        | купон     |
| 01.12.2006   | Трансмашхолдинг, 01   | 1500             | 7.52                         | купон     |
| 01.12.2006   | УдмуртНП, 01          | 1500             | 35.53                        | купон     |
| 01.12.2006   | УдмуртНП, 01          | 1500             | 1500.00                      | оферта    |
| 01.12.2006   | Тверская обл., 03     | 800              | 16.03                        | купон     |
| 02.12.2006   | Абсолют банк, 02      | 1000             | 24.18                        | купон     |
| 02.12.2006   | Тулачермет 02         | 1000             | 48.88                        | купон     |
| 05.12.2006   | Белгранкорм           | 700              | 19.02                        | купон     |
| 05.12.2006   | Белгранкорм           | 700              | 700.00                       | оферта    |
| 05.12.2006   | Волгателеком 02       | 3000             | 122.66                       | купон     |
| 05.12.2006   | Волгателеком 03       | 2300             | 97.48                        | купон     |
| 05.12.2006   | Джей-Эф-Си, 02        | 1200             | 77.79                        | купон     |
| 05.12.2006   | Джей-Эф-Си, 02        | 1200             | 1200.00                      | оферта    |
| 05.12.2006   | Евросеть, 02          | 3000             | 153.33                       | купон     |
| 05.12.2006   | Черкизово, 01         | 2000             | 88.26                        | купон     |
| 05.12.2006   | Уфа, 04               | 500              | 25.00                        | купон     |
| 05.12.2006   | Москва 29             | 5000             | 250.68                       | купон     |
| 06.12.2006   | Белон-Финанс, 01      | 1500             | 68.06                        | купон     |
| 06.12.2006   | ВКМ-Финанс, 01        | 1000             | 51.11                        | купон     |
| 06.12.2006   | ВКМ-Финанс, 01        | 1000             | 1000.00                      | оферта    |
| 06.12.2006   | Дальсвязь, 02         | 2000             | 88.26                        | купон     |
| 06.12.2006   | Дальсвязь, 03         | 1500             | 64.32                        | купон     |
| 06.12.2006   | Детский мир, 01       | 1150             | 49.28                        | купон     |
| 06.12.2006   | Карелия, 34009        | 2000             | 83.77                        | купон     |
| 06.12.2006   | МиГ-Финанс, 01        | 1000             | 52.36                        | купон     |
| 06.12.2006   | Москоммерцбанк, 01    | 1000             | 48.67                        | купон     |
| 06.12.2006   | Москоммерцбанк, 01    | 1000             | 1000.00                      | оферта    |
| 06.12.2006   | РЖД, 02               | 4000             | 154.58                       | купон     |
| 06.12.2006   | РЖД, 03               | 4000             | 166.14                       | купон     |
| 06.12.2006   | Россельхозбанк 01     | 3000             | 56.10                        | купон     |
| 06.12.2006   | Россельхозбанк 01     | 3000             | 3000.00                      | оферта    |
| 06.12.2006   | Санвэй, 01            | 1000             | 58.14                        | купон     |
| 06.12.2006   | Чувашия, 05           | 1000             | 39.14                        | купон     |
| 07.12.2006   | Адамант, 01           | 500              | 32.66                        | купон     |
| 07.12.2006   | Марта, 02             | 1000             | 58.91                        | купон     |
| 07.12.2006   | МКБ, 02               | 1000             | 51.86                        | купон     |
| 07.12.2006   | НГК ИТЕРА             | 2000             | 97.77                        | купон     |
| 07.12.2006   | ОМК, 01               | 3000             | 137.62                       | купон     |
| 07.12.2006   | Сибкадембанк, 03      | 3000             | 143.61                       | купон     |
| 07.12.2006   | Новосибирск, 02       | 1500             | 45.37                        | купон     |
| 07.12.2006   | Новосибирск, 02       | 1500             | 1500.00                      | погашение |
| 12.12.2006   | Нутринвестхолдинг, 01 | 1200             | 32.91                        | купон     |
| 12.12.2006   | ЮТЭйр, 02             | 1000             | 25.93                        | купон     |
| 12.12.2006   | Костромская обл., 04  | 800              | 23.93                        | купон     |
| 13.12.2006   | Дорогобуж, 01         | 900              | 44.43                        | купон     |
| 13.12.2006   | Дорогобуж, 01         | 900              | 900.00                       | оферта    |
| 13.12.2006   | Матрица Финанс        | 1200             | 73.72                        | купон     |
| 13.12.2006   | ЮТК 04                | 5000             | 130.89                       | купон     |
| 13.12.2006   | ЮТК 04                | 5000             | 500.00                       | погашение |
| 13.12.2006   | Воронежская обл. 01   | 600              | 19.45                        | купон     |
| 13.12.2006   | ОФЗ 46018             | 40936            | 969.57                       | купон     |
| 13.12.2006   | ОФЗ 27025             | 25806            | 450.38                       | купон     |
| 13.12.2006   | ОФЗ 27026             | 16000            | 299.18                       | купон     |
| 13.12.2006   | ОФЗ 46001             | 60000            | 1495.89                      | купон     |
| 14.12.2006   | НИКОСХИМ, 01          | 750              | 52.36                        | купон     |
| 14.12.2006   | НИКОСХИМ, 01          | 750              | 750.00                       | погашение |

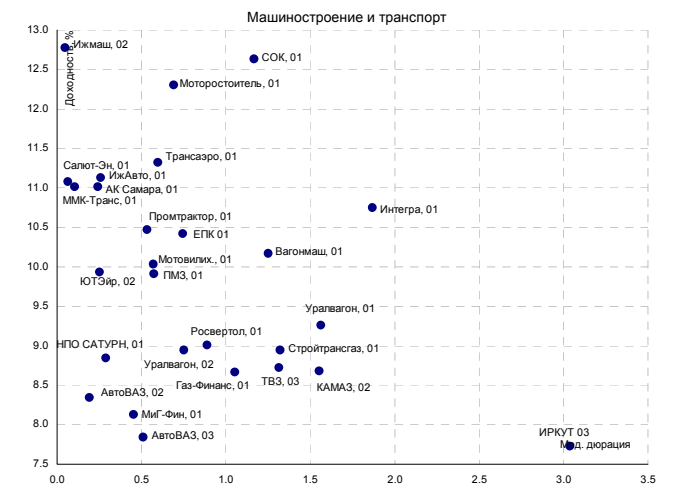
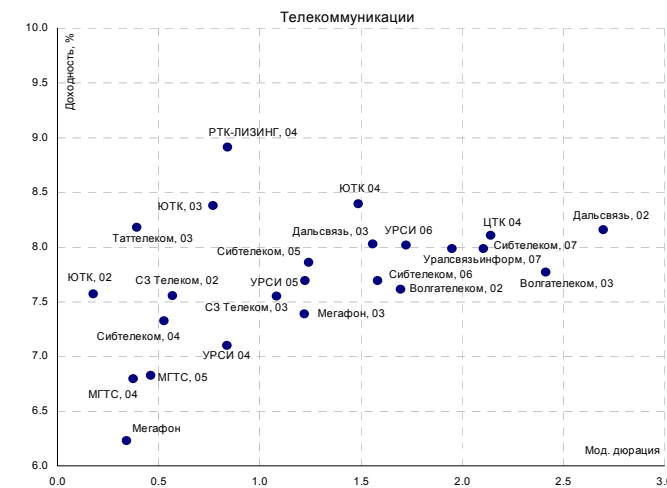
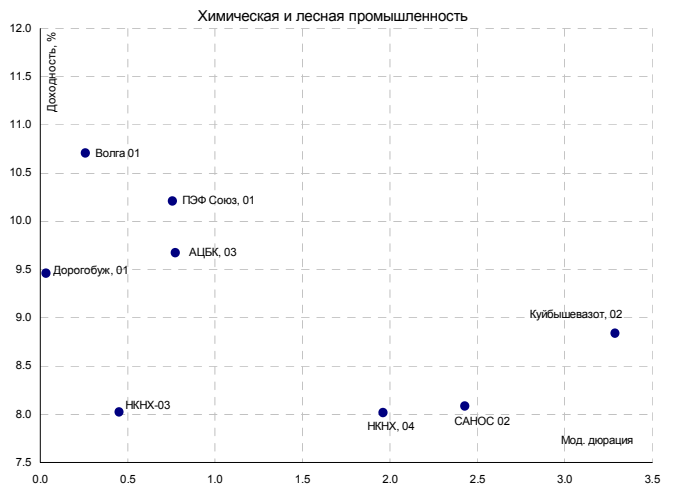
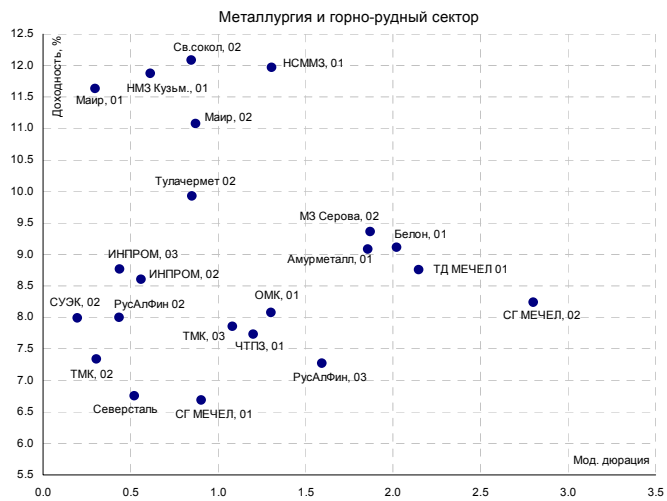
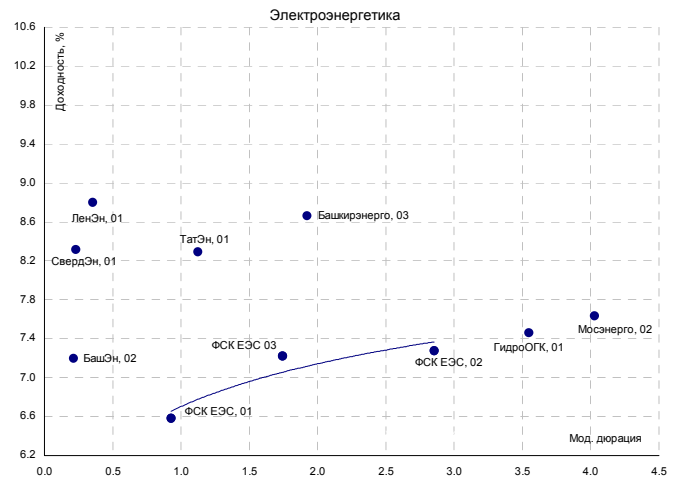
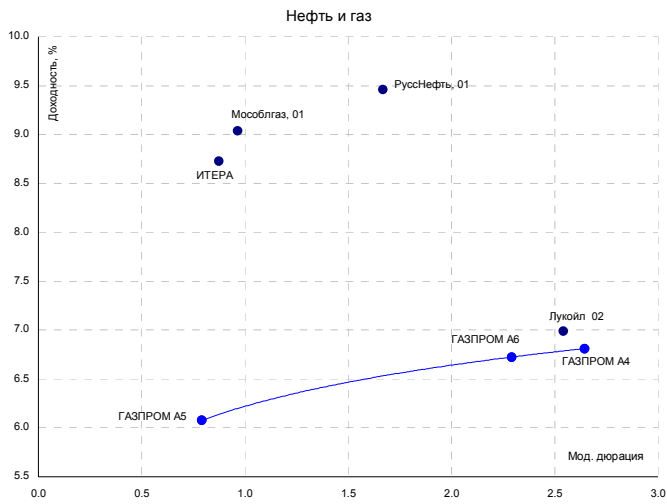
Источники: REUTERS, расчеты Банка Москвы

Субфедеральные и муниципальные облигации

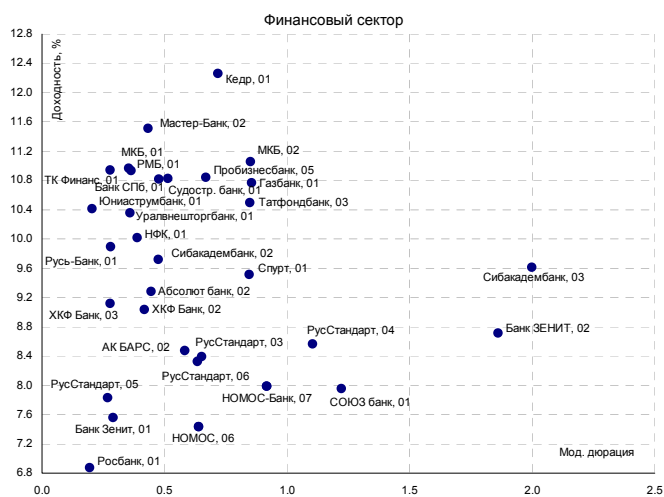
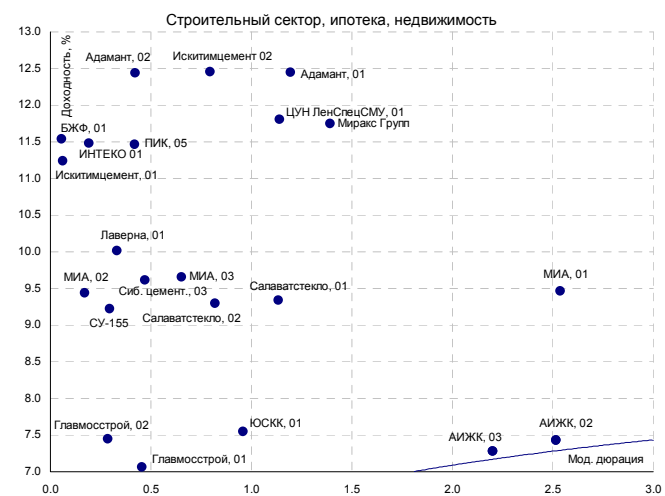
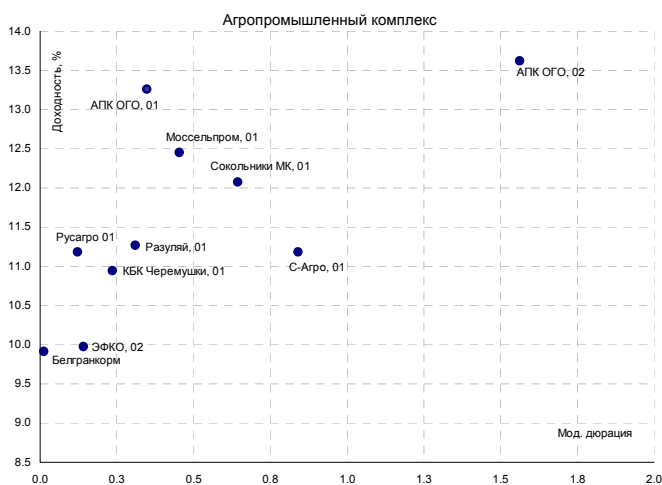
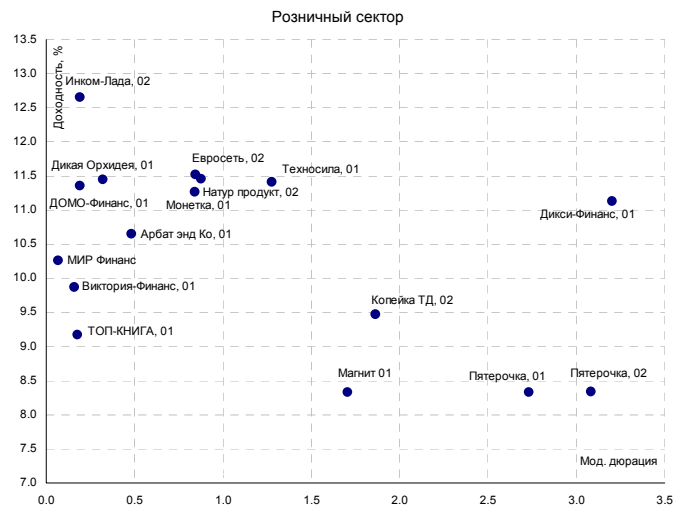
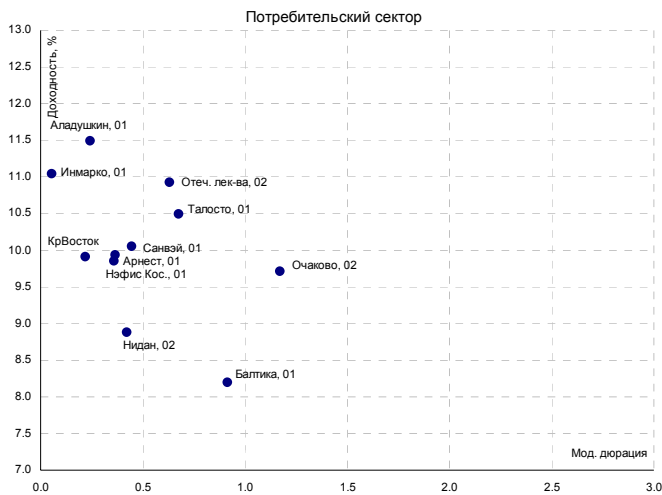


Blue Chips



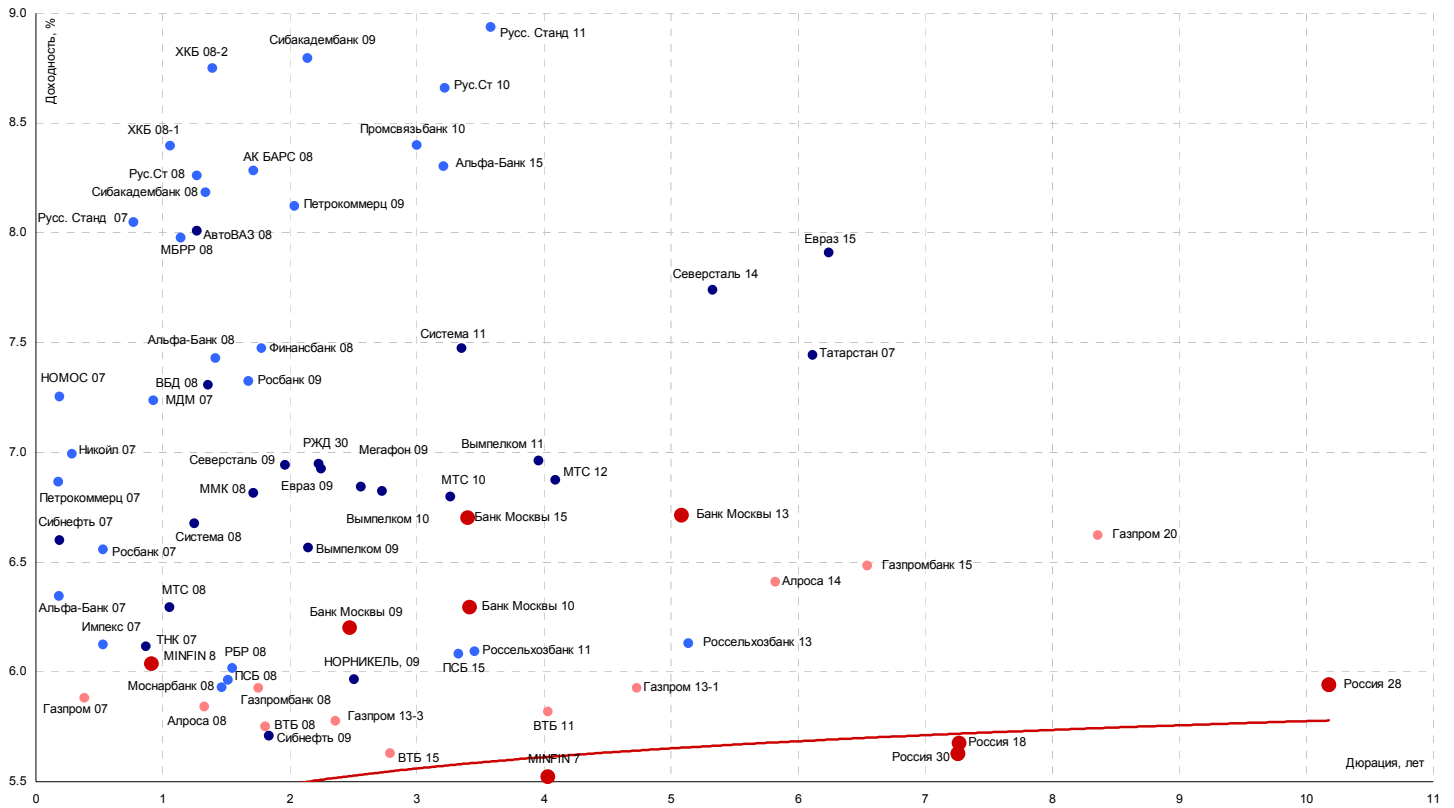


Источники: REUTERS, расчеты Банка Москвы



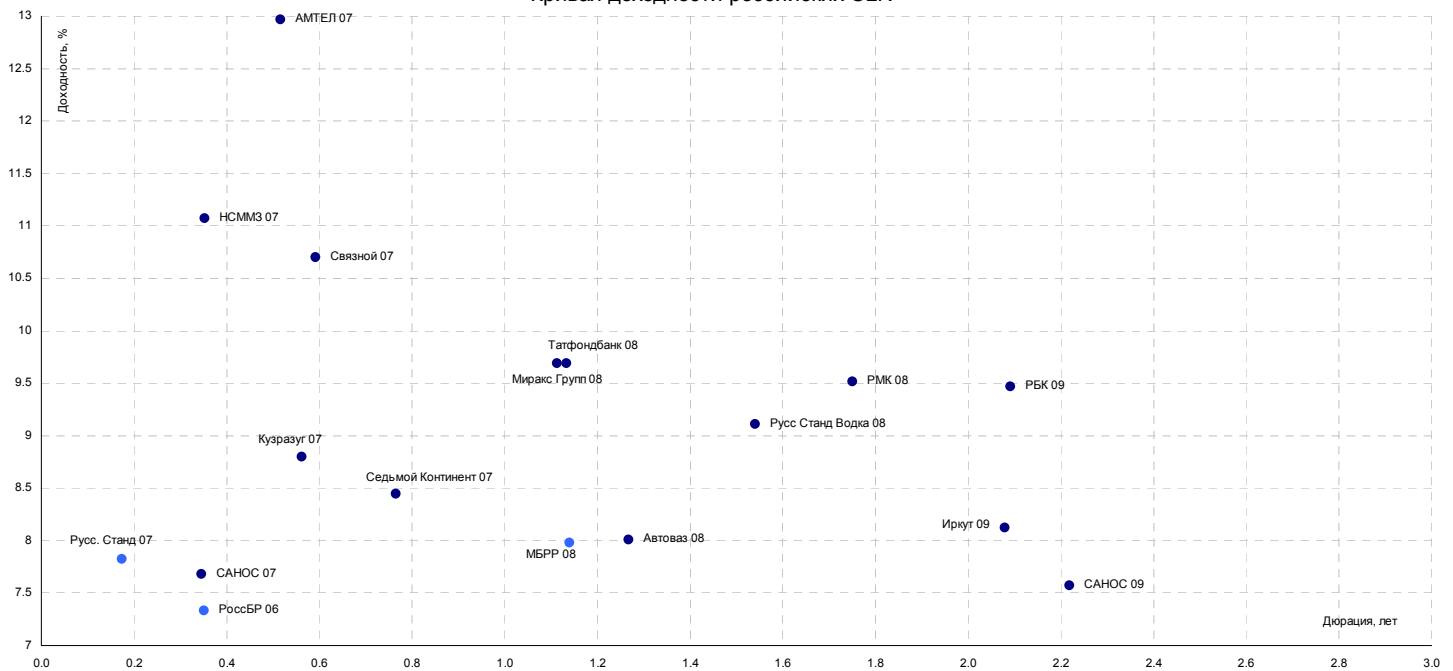
Источники: REUTERS, расчеты Банка Москвы

Кривая доходности российских еврооблигаций



Источники: REUTERS

Кривая доходности российских CLN



Источники: REUTERS

| ЭМИТЕНТЫ   | ОБЪЕМЫ              |                     | ПОГАШЕНИЕ/ ВЫКУП |            |            | ИНДИКАТ.<br>цена | ЦЕНА    |         | ИЗМЕНЕНИЕ,% |        |       | ДОХОДНОСТЬ,% |         |          | ДЮРАЦИЯ  |           |           |
|--|---------------------|---------------------|------------------|------------|------------|------------------|---------|---------|-------------|--------|-------|--------------|---------|----------|----------|-----------|-----------|
|  | Оборот<br>млн. руб. | Объем,<br>млн. руб. | Купон,%          | Погашение  | Оферта     |                  | Покупка | Продажа | день        | неделя | месяц | НКД          | Текущая | К погаш. | К оферте | Дюр. лет. | Мод. дюр. |
| <b>Итоги торгов государственными облигациями</b> |                     |                     |                  |            |            |                  |         |         |             |        |       |              |         |          |          |           |           |
| ОБР 02   | 10479.4             | -                   | -                | 23.06.2009 | 15.03.2007 | 98.53            | 98.46   | 98.58   | 0.00        | 0.12   | 0.11  | -            | -       | 0.58     | 5.28     | 0.29      | 0.27      |
| ОБР 03   | 2.6                 | -                   | -                | 22.09.2009 | 15.12.2006 | 99.80            | 99.75   | 99.80   | 0.05        | 0.15   | 0.03  | -            | -       | 0.07     | 5.12     | 0.04      | 0.04      |
| ОФЗ 25057  | 1.0                 | 40817               | 7.40             | 20.01.2010 | -          | 103.70           | 103.70  | 103.90  | 0.00        | 0.05   | -0.23 | 7.30         | 7.14    | 6.24     | -        | 2.82      | 2.65      |
| ОФЗ 25058  | 249.7               | 40655               | 6.30             | 30.04.2008 | -          | 100.75           | 100.71  | 100.80  | 0.15        | -0.10  | -0.39 | 5.01         | 6.25    | 5.87     | -        | 1.36      | 1.28      |
| ОФЗ 25059  | 7.1                 | 8985                | 6.10             | 19.01.2011 | -          | 99.68            | 99.65   | 99.75   | -0.07       | 0.13   | -0.07 | 6.02         | 6.12    | 6.33     | -        | 3.67      | 3.45      |
| ОФЗ 25060  | 11.5                | 14898               | 5.80             | 29.04.2009 | -          | 99.67            | 99.50   | 99.70   | 0.05        | -0.03  | -0.07 | 4.61         | 5.82    | 6.08     | -        | 2.26      | 2.13      |
| ОФЗ 26198  | 50.9                | 42117               | 6.00             | 02.11.2012 | -          | 97.83            | 97.75   | 97.98   | 0.13        | 0.16   | -0.31 | 4.27         | 6.13    | 6.45     | -        | 5.13      | 4.82      |
| ОФЗ 27019  | 0.0                 | 8800                | 10.00            | 18.07.2007 | -          | 104.16           | 0.00    | 0.00    | 0.00        | -0.01  | 0.00  | 36.71        | 9.60    | 3.28     | -        | 0.61      | 0.59      |
| ОФЗ 27020  | 0.0                 | 8800                | 10.00            | 08.08.2007 | -          | 104.12           | 0.00    | 0.00    | 0.00        | 0.00   | 0.00  | 30.96        | 9.60    | 3.90     | -        | 0.66      | 0.64      |
| ОФЗ 27025  | 0.0                 | 25806               | 7.00             | 13.06.2007 | -          | 100.27           | 100.05  | 100.49  | 0.00        | -0.01  | -0.17 | 14.96        | 6.98    | 5.67     | -        | 0.52      | 0.49      |
| ОФЗ 27026  | 13.1                | 16000               | 7.50             | 11.03.2009 | -          | 101.25           | 101.25  | 101.52  | -0.25       | 0.00   | 0.15  | 16.03        | 7.41    | 6.13     | -        | 2.10      | 1.98      |
| ОФЗ 46001  | 179.1               | 60000               | 10.00            | 10.09.2008 | -          | 104.04           | 104.15  | 104.44  | 0.41        | -0.38  | -0.76 | 21.37        | 9.61    | 6.04     | -        | 0.97      | 0.92      |
| ОФЗ 46002  | 0.0                 | 62000               | 9.00             | 08.08.2012 | -          | 109.75           | 109.75  | 110.00  | -1.26       | 0.18   | -0.07 | 26.14        | 8.20    | 6.35     | -        | 4.05      | 3.81      |
| ОФЗ 46003  | 84.6                | 37298               | 10.00            | 14.07.2010 | -          | 110.70           | 110.62  | 110.95  | -0.04       | 0.05   | -0.14 | 36.71        | 9.03    | 6.26     | -        | 2.69      | 2.53      |
| ОФЗ 46005  | 0.0                 | 27477               | 0.00             | 09.01.2019 | -          | 46.00            | 0.00    | 0.00    | 0.00        | 0.00   | 0.00  | 0.00         | 0.00    | 7.08     | -        | 11.35     | 10.60     |
| ОФЗ 46014  | 8.2                 | 58290               | 9.00             | 29.08.2018 | -          | 109.20           | 108.95  | 109.30  | 0.13        | 0.18   | -0.14 | 19.23        | 8.24    | 6.48     | -        | 5.42      | 5.09      |
| ОФЗ 46017  | 26.6                | 49967               | 8.50             | 03.08.2016 | -          | 106.22           | 106.20  | 106.30  | 0.09        | 0.33   | -0.37 | 3.49         | 8.00    | 6.56     | -        | 6.69      | 6.28      |
| ОФЗ 46018  | 72.6                | 40936               | 9.50             | 24.11.2021 | -          | 111.50           | 111.36  | 111.60  | 0.13        | 0.19   | -0.42 | 20.30        | 8.52    | 6.58     | -        | 8.56      | 8.03      |
| ОФЗ 46020  | 55.1                | 7913                | 6.90             | 06.02.2036 | -          | 102.32           | 102.30  | 102.42  | 0.12        | 0.71   | -0.39 | 20.04        | 6.74    | 6.83     | -        | 12.73     | 11.92     |
| <b>Всего</b>                                     | <b>11113.6</b>      | <b>501910</b>       |                  |            |            |                  |         |         |             |        |       |              |         |          |          |           |           |

Источники: REUTERS, расчеты Банка Москвы

| ЭМИТЕНТЫ  | ОБЪЕМЫ              |                     | ПОГАШЕНИЕ/ ВЫКУП |            |        |                  | ЦЕНА    |         | ИЗМЕНЕНИЕ, % |        |       | ДОХОДНОСТЬ, % |         |          | ДЮРАЦИЯ  |           |          |
|---|---------------------|---------------------|------------------|------------|--------|------------------|---------|---------|--------------|--------|-------|---------------|---------|----------|----------|-----------|----------|
|   | Оборот<br>млн. руб. | Объем,<br>млн. руб. | Купон, %         | Погашение  | Оферта | Индикат.<br>цена | Покупка | Продажа | день         | неделя | месяц | НКД           | Текущая | К погаш. | К оферте | Дюр. лет. | Мод. дюр |
| <b>Итоги торгов муниципальными облигациями</b>  |                     |                     |                  |            |        |                  |         |         |              |        |       |               |         |          |          |           |          |
| Волгоград, 01                                   | 0.00                | 400                 | 9.70             | 17.07.2008 | -      | 102.87           | 0.00    | 103.00  | 0.00         | 0.00   | -0.15 | 11.16         | 9.43    | 7.73     | -        | 1.51      | 1.41     |
| Казань, 02                                      | 4.03                | 1000                | 10.00            | 11.04.2007 | -      | 100.75           | 100.65  | 100.83  | 0.05         | 0.00   | -0.43 | 13.42         | 9.93    | 8.11     | -        | 0.36      | 0.33     |
| Красноярск, 05                                  | 0.23                | 1000                | 8.50             | 18.10.2008 | -      | 100.51           | 100.51  | 102.00  | -2.88        | -0.55  | 0.31  | 10.01         | 8.46    | 7.83     | -        | 1.77      | 1.64     |
| Новосибирск, 02                                 | 0.00                | 1500                | 12.00            | 07.12.2006 | -      | 100.10           | 0.00    | 0.00    | 0.00         | 0.00   | -0.38 | 27.95         | 11.99   | 6.59     | -        | 0.02      | 0.02     |
| Новосибирск, 03                                 | 0.06                | 1000                | 13.00            | 14.07.2009 | -      | 113.50           | 110.00  | 113.50  | 1.08         | -0.31  | -1.40 | 50.58         | 11.45   | 6.64     | -        | 2.23      | 2.09     |
| Томск, 01                                       | 0.00                | 300                 | 12.00            | 22.11.2007 | -      | 103.04           | 0.00    | 104.48  | 0.00         | 0.00   | 1.59  | 0.92          | 11.65   | 9.02     | -        | 0.94      | 0.86     |
| Уфа, 04   | 0.00                | 500                 | 10.03            | 03.06.2008 | -      | 103.55           | 0.00    | 0.00    | 0.00         | 0.05   | -0.05 | 48.62         | 9.68    | 7.64     | -        | 1.38      | 1.28     |
| <b>Итоги торгов субфедеральными облигациями</b> |                     |                     |                  |            |        |                  |         |         |              |        |       |               |         |          |          |           |          |
| Башкортостан, 04                                | 0.00                | 500                 | 8.02             | 13.09.2007 | -      | 100.70           | 99.00   | 0.00    | 0.00         | -0.12  | 0.20  | 16.92         | 7.96    | 7.19     | -        | 0.77      | 0.72     |
| Белгородская обл., 04                           | 0.00                | 320                 | 14.00            | 29.04.2008 | -      | 111.50           | 0.00    | 0.00    | 0.00         | 0.00   | -0.25 | 12.27         | 12.56   | 5.17     | -        | 1.32      | 1.26     |
| Белгородская обл, 31001                         | 1.02                | 2000                | 8.38             | 10.11.2010 | -      | 101.72           | 101.45  | 101.80  | 0.12         | 0.20   | -1.27 | 3.44          | 8.24    | 8.10     | -        | 3.40      | 3.14     |
| Волгоградская обл., 01                          | 0.21                | 600                 | 11.99            | 11.06.2009 | -      | 104.59           | 104.35  | 104.59  | 0.00         | -0.12  | -0.85 | 55.19         | 11.46   | 8.07     | -        | 1.40      | 1.30     |
| Волгоградская обл. 35001                        | 0.00                | 700                 | 12.00            | 17.06.2010 | -      | 105.60           | 105.40  | 105.79  | 0.00         | 0.06   | -0.42 | 52.93         | 11.36   | 8.15     | -        | 1.79      | 1.65     |
| Воронежская обл. 01                             | 0.00                | 600                 | 13.00            | 15.12.2007 | -      | 105.55           | 105.30  | 105.80  | 0.00         | -0.32  | -0.61 | 27.78         | 12.32   | 7.62     | -        | 0.97      | 0.90     |
| Воронежская обл. 02                             | 0.06                | 500                 | 13.00            | 18.06.2009 | -      | 111.50           | 109.49  | 111.50  | 0.00         | 0.29   | -1.35 | 59.48         | 11.66   | 7.34     | -        | 2.17      | 2.02     |
| Иркутская обл., 01                              | 0.74                | 700                 | 10.50            | 22.07.2007 | -      | 101.26           | 101.26  | 101.49  | -0.29        | 0.10   | -0.05 | 13.39         | 10.37   | 8.18     | -        | 0.62      | 0.57     |
| Иркутская обл. 31001                            | 20.58               | 1500                | 9.50             | 17.12.2009 | -      | 101.70           | 101.52  | 101.74  | 0.03         | 0.37   | -0.20 | 16.03         | 9.34    | 8.11     | -        | 1.44      | 1.33     |
| Иркутская обл, 31002                            | 0.00                | 900                 | 8.00             | 23.10.2008 | -      | 100.05           | 99.85   | 100.25  | 0.00         | 0.00   | -0.25 | 6.31          | 8.00    | 7.94     | -        | 1.10      | 1.02     |
| Калужская обл., 01                              | 0.00                | 300                 | 10.00            | 24.12.2007 | -      | 101.60           | 0.00    | 0.00    | 0.00         | 0.00   | 0.00  | 43.56         | 9.84    | 7.60     | -        | 1.00      | 0.93     |
| Карелия, 34009                                  | 0.00                | 2000                | 8.40             | 02.06.2010 | -      | 100.30           | 0.00    | 0.00    | -99.00       | 0.00   | 0.05  | 40.50         | 8.37    | 8.08     | -        | 2.69      | 2.49     |
| Кировская обл, 01                               | 0.00                | 400                 | 8.39             | 22.12.2008 | -      | 100.45           | 100.40  | 100.50  | 0.00         | -0.02  | -0.40 | 15.86         | 8.35    | 8.18     | -        | 1.01      | 0.93     |
| Коми, 05  | 0.05                | 500                 | 14.00            | 24.12.2007 | -      | 106.30           | 106.15  | 106.30  | -0.05        | -0.01  | -0.46 | 25.70         | 13.17   | 7.06     | -        | 0.99      | 0.93     |
| Коми, 06  | 0.06                | 700                 | 13.50            | 14.10.2010 | -      | 116.35           | 116.15  | 116.35  | 0.17         | -0.60  | 0.15  | 17.38         | 11.60   | 7.25     | -        | 3.18      | 2.97     |
| Коми, 07  | 0.37                | 1000                | 10.00            | 22.11.2013 | -      | 108.35           | 108.00  | 110.25  | -0.87        | 0.00   | -0.64 | 1.92          | 9.23    | 7.52     | -        | 5.03      | 4.68     |
| Коми, 08  | 0.20                | 1000                | 9.00             | 03.12.2015 | -      | 100.50           | 0.00    | 100.50  | 0.00         | 1.25   | -0.55 | 21.21         | 8.96    | 7.47     | -        | 6.13      | 5.70     |
| Костромская обл., 04                            | 0.01                | 800                 | 12.00            | 11.03.2008 | -      | 104.42           | 104.25  | 105.00  | 1.38         | 0.86   | -0.19 | 25.97         | 11.49   | 7.79     | -        | 1.18      | 1.10     |
| Красноярский кр, 34003                          | 7.95                | 3000                | 7.00             | 01.10.2008 | -      | 99.40            | 99.30   | 99.40   | -0.13        | 0.02   | 0.05  | 10.93         | 7.04    | 7.24     | -        | 1.28      | 1.19     |
| Краснодарский край, 01                          | 0.00                | 1000                | 10.00            | 15.05.2007 | -      | 101.38           | 101.20  | 101.55  | 0.00         | 0.00   | -0.10 | 4.38          | 9.86    | 6.85     | -        | 0.46      | 0.43     |
| Ленинградская обл., 02                          | 23.93               | 800                 | 14.01            | 08.12.2010 | -      | 125.45           | 122.70  | 125.45  | 0.76         | -0.30  | -0.16 | 64.48         | 11.17   | 6.81     | -        | 3.15      | 2.95     |
| Ленинградская обл. 03                           | 12.92               | 1300                | 13.50            | 05.12.2014 | -      | 128.55           | 128.13  | 128.95  | -0.31        | -0.51  | 6.02  | 61.77         | 10.50   | 7.53     | -        | 5.39      | 5.01     |
| Московская обл., 03                             | 0.00                | 1000                | 11.00            | 19.08.2007 | -      | 102.36           | 101.01  | 103.70  | 0.00         | 0.13   | -0.12 | 30.74         | 10.75   | 7.67     | -        | 0.69      | 0.64     |
| Московская обл., 05                             | 22.02               | 12000               | 10.00            | 30.03.2010 | -      | 107.18           | 107.10  | 107.18  | 0.05         | -0.08  | -0.23 | 11.92         | 9.33    | 6.88     | -        | 2.23      | 2.09     |
| Московская обл., 04                             | 0.00                | 9600                | 11.00            | 21.04.2009 | -      | 109.52           | 109.40  | 109.64  | 0.00         | -0.26  | -0.23 | 11.15         | 10.04   | 6.83     | -        | 2.13      | 1.99     |
| Московская обл., 25006                          | 61.29               | 12000               | 9.00             | 19.04.2011 | -      | 107.50           | 107.35  | 107.50  | 0.14         | 0.23   | -0.29 | 9.12          | 8.37    | 7.10     | -        | 3.72      | 3.47     |
| Нижегородская обл. 02                           | 6.27                | 2500                | 10.24            | 02.11.2008 | -      | 103.64           | 103.44  | 103.75  | 0.02         | 0.33   | -0.20 | 7.86          | 9.88    | 6.98     | -        | 1.17      | 1.09     |
| Новосибирская обл. 02                           | 5.28                | 2000                | 13.30            | 29.11.2007 | -      | 105.60           | 105.31  | 105.60  | 0.09         | -0.84  | -1.31 | 33.16         | 12.59   | 7.63     | -        | 0.92      | 0.86     |
| Новосибирская обл. 03                           | 0.10                | 2500                | 9.00             | 15.12.2009 | -      | 101.65           | 101.50  | 101.65  | 0.05         | 0.50   | 0.10  | 17.75         | 8.85    | 7.57     | -        | 1.96      | 1.83     |
| Самарская обл., 02                              | 0.00                | 2000                | 6.82             | 09.09.2010 | -      | 98.72            | 0.00    | 100.16  | 0.00         | 1.51   | 0.17  | 14.39         | 6.91    | 7.41     | -        | 3.31      | 3.08     |
| Самарская обл., 03                              | 53.41               | 4500                | 7.60             | 11.08.2011 | -      | 100.75           | 100.60  | 100.75  | -99.00       | 0.10   | -0.17 | 2.92          | 7.54    | 7.62     | -        | 3.99      | 3.70     |
| Тверская обл., 03                               | 0.00                | 800                 | 7.95             | 30.11.2008 | -      | 100.15           | 0.00    | 0.00    | 0.00         | 0.01   | -0.04 | 19.82         | 7.94    | 8.10     | -        | 1.83      | 1.70     |
| Томская обл., 03                                | 0.05                | 600                 | 10.00            | 13.10.2007 | -      | 102.77           | 102.45  | 102.77  | -0.13        | 0.24   | -0.30 | 13.15         | 9.73    | 6.76     | -        | 0.85      | 0.79     |
| Томская обл, 34026                              | 0.00                | 900                 | 8.00             | 09.11.2009 | -      | 99.59            | 99.38   | 99.80   | 0.00         | 0.00   | -0.11 | 4.60          | 8.03    | 7.54     | -        | 2.26      | 2.10     |
| Тульская обл., 31001                            | 1.03                | 1500                | 8.50             | 28.06.2009 | -      | 102.60           | 102.40  | 102.60  | -99.00       | -0.04  | -0.18 | 14.44         | 8.28    | 7.59     | -        | 2.32      | 2.15     |
| Удмуртская респ, 01                             | 0.00                | 1000                | 8.20             | 27.12.2008 | -      | 100.35           | 100.20  | 100.50  | 0.00         | 0.04   | -0.32 | 35.05         | 8.17    | 8.17     | -        | 1.89      | 1.74     |
| Хабаровский край, 06                            | 21.17               | 1000                | 8.00             | 24.11.2009 | -      | 100.87           | 100.50  | 100.88  | -0.03        | 0.15   | 0.20  | 1.32          | 7.93    | 7.33     | -        | 1.94      | 1.81     |
| ХМАО, 02  | 4.32                | 5000                | 12.00            | 27.05.2008 | -      | 108.04           | 104.50  | 0.00    | -0.01        | 0.00   | -0.23 | 1.32          | 11.11   | 6.36     | -        | 1.41      | 1.33     |
| Чувашия, 03                                     | 0.00                | 500                 | 9.50             | 13.04.2007 | -      | 100.42           | 100.18  | 100.65  | 0.00         | 0.00   | -0.28 | 13.01         | 9.46    | 8.59     | -        | 0.36      | 0.33     |
| Чувашия, 04                                     | 0.00                | 750                 | 12.33            | 27.03.2009 | -      | 110.80           | 110.10  | 111.50  | 0.00         | 0.46   | -0.61 | 21.96         | 11.13   | 7.32     | -        | 2.07      | 1.92     |
| Чувашия, 05                                     | 0.00                | 1000                | 7.85             | 05.06.2011 | -      | 101.90           | 0.00    | 0.00    | -99.00       | 0.05   | -0.09 | 37.85         | 7.70    | 7.48     | -        | 3.76      | 3.50     |
| Якутия, 03                                      | 0.05                | 800                 | 12.00            | 17.06.2008 | -      | 107.00           | 106.55  | 107.00  | 1.43         | -1.49  | 0.40  | 23.67         | 11.21   | 7.37     | -        | 1.41      | 1.31     |
| Якутия, 05                                      | 1.00                | 2000                | 8.00             | 21.04.2007 | -      | 100.37           | 99.91   | 101.00  | -0.03        | 0.43   | -1.47 | 9.21          | 7.97    | 7.20     | -        | 0.38      | 0.36     |
| Якутия, 06                                      | 14.49               | 2000                | 10.00            | 13.05.2010 | -      | 106.90           | 106.80  | 106.90  | -0.28        | -0.47  | -0.19 | 3.84          | 9.35    | 7.49     | -        | 2.52      | 2.34     |
| Якутия, 35001                                   | 7.89                | 2500                | 7.95             | 11.04.2013 | -      | 101.62           | 101.55  | 101.65  | 0.10         | 0.30   | -0.34 | 9.15          | 7.82    | 7.80     | -        | 4.38      | 4.06     |
| ЯНАО, 01  | 0.00                | 1800                | 10.00            | 03.08.2008 | -      | 105.32           | 0.00    | 105.55  | 0.00         | -0.14  | -3.29 | 32.05         | 9.50    | 6.70     | -        | 1.54      | 1.45     |
| Ярославская обл., 02                            | 1.28                | 1000                | 12.78            | 03.07.2007 | -      | 103.40           | 103.30  | 103.40  | 0.10         | 0.73   | -0.05 | 20.31         | 12.36   | 7.01     | -        | 0.57      | 0.53     |
| Ярославская обл., 04                            | 0.00                | 1000                | 10.50            | 26.05.2009 | -      | 107.17           | 105.40  | 0.00    | 0.00         | -0.42  | 0.28  | 1.73          | 9.80    | 7.14     | -        | 2.26      | 2.11     |
| Ярославская обл., 05                            | 3.29                | 500                 | 8.25             | 30.12.2008 | -      | 99.95            | 99.50   | 99.95   | 0.25         | 0.20   | -0.29 | 34.81         | 8.25    | 7.82     | -        | 1.90      | 1.76     |
| Москва 27                                       | 10.05               | 4000                | 15.00            | 20.12.2006 | -      |                  | 99.32   | 0.00    | 0.00         | 0.00   | -0.30 | 29.18         |         |          | -        |           |          |
| Москва 42                                       | 0.00                | 3000                | 10.00            | 13.08.2007 | -      | 105.20           | 100.00  | 0.00    | 0.00         | 0.00   | 0.00  | 4.66          | 9.51    | 2.52     | -        | 0.68      | 0.67     |
| Москва 31                                       | 2.04                | 5000                | 10.00            | 20.05.2007 | -      | 102.00           | 100.10  | 102.00  | -0.20        | -0.24  | -0.34 | 2.74          | 9.80    | 5.76     | -        | 0.46      | 0.44     |
| Москва 40                                       | 0.00                | 4000                | 10.00            | 26.10.2007 | -      | 103.80           | 100.00  | 0.00    | 0.00         | 0.00   | -1.94 | 18.90         | 9.63    | 5.28     | -        | 0.78      | 0.74     |
| Москва 43                                       | 0.00                | 5000                | 10.00            | 17.05.2008 | -      | 108.00           | 100.00  | 0.00    | 0.00         | 0.00   | 2.12  | 3.56          | 9.26    | 4.40     | -        | 1.38      |          |

| ЭМИТЕНТЫ                 | ОБЪЕМЫ               |                      | ПОГАШЕНИЕ/ ВЫКУП |            |            | ЦЕНА             |         |         | ИЗМЕНЕНИЕ,% |        |       | ДОХОДНОСТЬ,% |         |          | ДЮРАЦИЯ  |           |          |
|--------------------------|----------------------|----------------------|------------------|------------|------------|------------------|---------|---------|-------------|--------|-------|--------------|---------|----------|----------|-----------|----------|
|                          | Оборот,<br>млн. руб. | Объем,<br>млрд. руб. | Купон,%          | Погашение  | Оферта     | Индикат.<br>цена | Покупка | Продажа | день        | неделя | месяц | НКД          | Текущая | К погаш. | К оферте | Дюр. лет. | Мод. дюр |
| <b>Нефть и газ</b>       |                      |                      |                  |            |            |                  |         |         |             |        |       |              |         |          |          |           |          |
| ГАЗПРОМ А3               | 2.11                 | 10000                | 8.11             | 18.01.2007 | -          | 100.16           | 100.16  | 100.30  | -0.05       | -0.02  | -0.15 | 29.11        | 8.10    | 6.71     | -        | 0.13      | 0.13     |
| ГАЗПРОМ А4               | 13.30                | 5000                 | 8.22             | 10.02.2010 | -          | 104.30           | 104.30  | 104.32  | 0.00        | 0.20   | -0.07 | 23.87        | 7.88    | 6.81     | -        | 2.82      | 2.64     |
| ГАЗПРОМ А5               | 0.00                 | 5000                 | 7.58             | 09.10.2007 | -          | 101.30           | 100.91  | 101.30  | 0.50        | -0.15  | -0.39 | 10.59        | 7.48    | 6.08     | -        | 0.84      | 0.79     |
| ГАЗПРОМ А6               | 16.44                | 5000                 | 6.95             | 06.08.2009 | -          | 100.80           | 100.65  | 100.80  | 0.05        | 0.30   | -0.40 | 21.33        | 6.89    | 6.72     | -        | 2.45      | 2.29     |
| Лукойл 02                | 5.67                 | 6000                 | 7.25             | 17.11.2009 | -          | 101.00           | 100.90  | 101.19  | -0.25       | -0.06  | -0.73 | 1.79         | 7.18    | 6.99     | -        | 2.72      | 2.54     |
| НГК ИТЕРА                | 0.00                 | 2000                 | 9.75             | 07.12.2007 | -          | 101.15           | 0.00    | 0.00    | 0.00        | -0.06  | -0.10 | 47.01        | 9.64    | 8.73     | -        | 0.95      | 0.87     |
| НОВАТЭК, 01              | 0.00                 | 1000                 | 9.40             | 30.11.2006 | -          | 100.04           | 0.00    | 0.00    | 0.00        | -0.04  | -0.28 | 46.87        | 9.40    | -        | -        | -         | -        |
| Мособлгаз, 01            | 9.20                 | 1000                 | 10.75            | 21.12.2008 | -          | 102.00           | 102.00  | 102.35  | -0.10       | -0.08  | -0.05 | 47.42        | 10.54   | 9.04     | -        | 1.05      | 0.97     |
| РуссНефть, 01            | 4.90                 | 7000                 | 9.25             | 10.12.2010 | 12.12.2008 | 100.00           | 99.84   | 100.00  | 0.40        | -0.15  | -0.02 | 42.32        | 9.25    | -        | 9.46     | 1.83      | 1.67     |
| УдмуртНП, 01             | 0.00                 | 1500                 | 9.50             | 01.09.2008 | 01.12.2006 | 100.05           | 0.00    | 0.00    | 0.00        | 0.03   | -0.06 | 23.42        | 9.50    | -        | -        | 0.00      | 0.00     |
| <b>Электроэнергетика</b> |                      |                      |                  |            |            |                  |         |         |             |        |       |              |         |          |          |           |          |
| Башкирэнерго, 02         | 0.35                 | 500                  | 9.50             | 22.02.2007 | -          | 100.48           | 0.00    | 100.48  | -0.02       | 0.00   | -0.34 | 25.51        | 9.45    | 7.20     | -        | 0.23      | 0.21     |
| Башкирэнерго, 03         | 44.01                | 1500                 | 8.30             | 09.03.2011 | 19.03.2009 | 99.80            | 0.00    | 100.01  | -0.20       | 0.05   | 0.02  | 13.64        | 8.32    | -        | 8.66     | 2.09      | 1.92     |
| ГидроОГК, 01             | 7.21                 | 5000                 | 8.10             | 29.06.2011 | -          | 102.95           | 102.80  | 102.95  | 0.15        | 0.05   | -0.28 | 32.62        | 7.87    | 7.46     | -        | 3.81      | 3.55     |
| Ленэнерго, 01            | 44.40                | 3000                 | 10.25            | 19.04.2007 | -          | 100.50           | 100.41  | 100.50  | -0.04       | 0.02   | -0.10 | 11.79        | 10.20   | 8.80     | -        | 0.38      | 0.35     |
| Магнит, 01               | 1.01                 | 1500                 | 9.85             | 18.12.2008 | 21.12.2006 | 100.72           | 100.50  | 100.80  | -0.01       | 0.30   | -0.05 | 43.45        | 9.78    | -        | -        | 0.06      | 0.06     |
| Мосэнерго, 02            | 1.08                 | 5000                 | 7.65             | 18.02.2016 | 23.02.2012 | 100.65           | 100.50  | 100.65  | 0.05        | -0.04  | -0.21 | 19.07        | 7.60    | -        | 7.63     | 4.33      | 4.03     |
| РКС, 01                  | 20.18                | 1500                 | 9.70             | 15.04.2009 | 17.10.2007 | 100.90           | 100.85  | 101.10  | 0.00        | -0.05  | 0.00  | 11.43        | 9.61    | -        | 8.78     | 0.86      | 0.79     |
| Свердловэнерго, 01       | 0.00                 | 500                  | 11.50            | 01.03.2007 | -          | 100.72           | 0.00    | 0.00    | 0.00        | 0.00   | -0.03 | 28.67        | 11.42   | 8.31     | 8.31     | 0.25      | 0.23     |
| Татэнерго, 01            | 5.09                 | 1500                 | 9.65             | 13.03.2008 | -          | 101.80           | 101.80  | 102.10  | -0.15       | -0.05  | -0.02 | 20.36        | 9.48    | 8.29     | -        | 1.22      | 1.12     |
| ФСК ЕЭС 03               | 6.01                 | 7000                 | 7.10             | 12.12.2008 | -          | 100.00           | 99.90   | 100.05  | -0.01       | 0.14   | 0.10  | 32.48        | 7.10    | 7.22     | -        | 1.87      | 1.74     |
| ФСК ЕЭС, 01              | 0.00                 | 5000                 | 8.80             | 18.12.2007 | -          | 102.32           | 102.10  | 102.45  | 0.22        | 0.00   | -0.44 | 39.30        | 8.60    | 6.58     | -        | 0.99      | 0.93     |
| ФСК ЕЭС, 02              | 10.33                | 7000                 | 8.25             | 22.06.2010 | -          | 103.41           | 103.41  | 103.55  | -0.10       | 0.29   | -0.29 | 35.26        | 7.98    | 7.27     | -        | 3.06      | 2.85     |
| <b>Связь</b>             |                      |                      |                  |            |            |                  |         |         |             |        |       |              |         |          |          |           |          |
| Волгателеком 03          | 0.00                 | 2300                 | 8.50             | 30.11.2010 | -          | 102.30           | 0.00    | 0.00    | 0.00        | 0.20   | 0.29  | 41.22        | 8.31    | 7.77     | -        | 2.60      | 2.41     |
| Волгателеком 02          | 0.00                 | 3000                 | 8.20             | 30.11.2010 | 04.12.2008 | 101.30           | 0.00    | 0.00    | 0.00        | -0.03  | -0.04 | 39.76        | 8.09    | -        | 7.61     | 1.83      | 1.70     |
| Дальсвязь, 02            | 0.00                 | 2000                 | 8.85             | 30.05.2012 | 02.06.2010 | 102.50           | 0.00    | 0.00    | 0.00        | 0.13   | 0.36  | 42.67        | 8.63    | -        | 8.16     | 2.92      | 2.70     |
| Дальсвязь, 03            | 0.00                 | 1500                 | 8.60             | 03.06.2009 | -          | 101.23           | 0.00    | 0.00    | 0.00        | 0.06   | -0.05 | 41.47        | 8.50    | 8.03     | -        | 1.68      | 1.56     |
| МГТС, 04                 | 1.77                 | 1000                 | 7.10             | 22.04.2009 | 25.04.2007 | 100.10           | 100.10  | 100.22  | 0.00        | 0.45   | 0.77  | 7.00         | 7.09    | -        | 6.80     | 0.40      | 0.37     |
| МГТС, 05                 | 10.07                | 1500                 | 8.30             | 25.05.2010 | 29.05.2007 | 100.70           | 100.70  | 0.00    | 0.05        | 0.00   | 0.05  | 0.45         | 8.24    | -        | 6.83     | 0.49      | 0.46     |
| Мегафон                  | 10.11                | 1500                 | 9.28             | 11.04.2007 | -          | 101.05           | 100.05  | 0.00    | -0.10       | 0.00   | -0.39 | 12.71        | 9.18    | 6.23     | -        | 0.36      | 0.34     |
| Мегафон, 03              | 0.05                 | 3000                 | 9.25             | 15.04.2008 | -          | 102.55           | 102.55  | 102.90  | -0.05       | 0.10   | 0.05  | 11.15        | 9.02    | 7.39     | -        | 1.31      | 1.22     |
| РТК-ЛИЗИНГ, 04           | 0.00                 | 2250                 | 8.80             | 08.04.2008 | -          | 100.05           | 99.90   | 100.20  | 0.00        | 0.05   | -0.10 | 6.76         | 8.80    | 8.91     | -        | 0.91      | 0.84     |
| Сибирьтелеком, 04        | 6.18                 | 2000                 | 12.50            | 05.07.2007 | -          | 103.02           | 102.92  | 103.08  | 0.09        | 0.00   | -0.27 | 50.34        | 12.13   | 7.33     | -        | 0.57      | 0.53     |
| Сибирьтелеком, 05        | 13.25                | 3000                 | 9.20             | 25.04.2008 | -          | 101.93           | 101.93  | 102.00  | -0.07       | 0.13   | 0.24  | 8.57         | 9.03    | 7.86     | -        | 1.34      | 1.24     |
| Сибирьтелеком, 06        | 0.00                 | 2000                 | 7.85             | 16.09.2010 | 23.09.2008 | 100.39           | 0.00    | 100.39  | 0.00        | 0.05   | 0.45  | 15.05        | 7.82    | -        | 7.69     | 1.70      | 1.58     |
| Сибирьтелеком, 07        | 6.01                 | 2000                 | 8.65             | 20.05.2009 | -          | 101.80           | 101.65  | 101.80  | 0.20        | 0.38   | 0.17  | 1.90         | 8.50    | 7.99     | -        | 2.28      | 2.11     |
| СЗ Телеком, 02           | 0.00                 | 1500                 | 7.50             | 03.10.2007 | -          | 100.09           | 100.00  | 100.17  | 0.00        | -0.10  | 0.56  | 8.20         | 7.49    | 7.56     | -        | 0.61      | 0.57     |
| СЗ Телеком, 03           | 0.00                 | 3000                 | 9.25             | 24.02.2011 | 28.02.2008 | 102.25           | 102.15  | 102.35  | 0.00        | 0.00   | 0.64  | 23.06        | 9.05    | -        | 7.55     | 1.17      | 1.08     |
| СМАРТС, 02               | 0.56                 | 500                  | 14.00            | 26.06.2007 | 26.12.2006 | 99.70            | 99.46   | 99.90   | 0.45        | -0.39  | 0.49  | 60.22        | 14.04   | -        | 17.23    | 0.07      | 0.06     |
| СМАРТС, 03               | 0.06                 | 1000                 | 14.10            | 29.09.2009 | 02.10.2007 | 99.45            | 98.80   | 99.45   | 0.05        | 0.00   | 0.20  | 22.41        | 14.18   | -        | 15.30    | 0.81      | 0.70     |
| Таттелеком, 03           | 0.00                 | 600                  | 11.75            | 06.05.2007 | -          | 101.59           | 100.10  | 0.00    | 0.00        | -0.44  | -0.46 | 7.73         | 11.57   | 8.18     | -        | 0.42      | 0.39     |
| УРСИ 04                  | 0.75                 | 3000                 | 9.99             | 01.11.2007 | -          | 102.63           | 102.30  | 102.64  | -0.65       | -0.08  | -0.18 | 7.66         | 9.73    | 7.10     | -        | 0.90      | 0.84     |
| УРСИ 05                  | 0.00                 | 2000                 | 9.19             | 17.04.2008 | -          | 102.10           | 101.90  | 103.00  | 0.10        | -1.07  | -0.24 | 10.57        | 9.00    | 7.69     | -        | 1.32      | 1.22     |
| УРСИ 06                  | 0.00                 | 2000                 | 8.20             | 17.11.2011 | 20.11.2008 | 100.60           | 100.50  | 100.60  | 0.00        | -0.10  | -0.22 | 1.57         | 8.15    | -        | 8.02     | 1.86      | 1.72     |
| УРСИ, 07                 | 0.00                 | 3000                 | 8.40             | 13.03.2012 | 17.03.2009 | 101.15           | 101.07  | 101.15  | 0.08        | 0.15   | -0.43 | 16.57        | 8.30    | -        | 7.99     | 2.10      | 1.95     |
| Центртелеком 04          | 0.00                 | 5623                 | 13.80            | 21.08.2009 | -          | 114.06           | 114.06  | 114.18  | 0.00        | 0.18   | -0.01 | 38.94        | 12.10   | 8.11     | -        | 2.31      | 2.14     |
| Центр. Телеграф, 03      | 0.00                 | 700                  | 9.75             | 01.04.2009 | -          | 100.00           | 0.00    | 0.00    | 0.00        | -0.99  | 0.00  | 15.23        | 9.75    | 10.11    | -        | 2.09      | 1.90     |
| ЮТК, 02                  | 3.21                 | 1500                 | 10.50            | 07.02.2007 | -          | 100.37           | 100.50  | 0.05    | -0.04       | -0.30  | 32.51 | 10.45        | 7.57    | -        | 0.19     | 0.18      |          |
| ЮТК, 03                  | 7.74                 | 3500                 | 10.90            | 10.10.2009 | -          | 100.50           | 102.16  | 102.24  | 0.00        | 0.20   | 0.08  | 15.83        | 10.67   | -        | 8.38     | 0.83      | 0.77     |
| ЮТК 04                   | 10.78                | 5000                 | 10.50            | 09.12.2009 | -          | 103.03           | 103.03  | 103.13  | 0.08        | 0.29   | 0.68  | 22.44        | 10.19   | 8.40     | -        | 1.61      | 1.49     |
| <b>Металлургия</b>       |                      |                      |                  |            |            |                  |         |         |             |        |       |              |         |          |          |           |          |
| Амурметалл, 01           | 0.00                 | 1500                 | 9.80             | 26.02.2009 | -          | 101.80           | 101.50  | 101.80  | 0.03        | 0.15   | 0.11  | 24.43        | 9.63    | 9.08     | -        | 2.02      | 1.86     |
| ИНПРОМ, 02               | 3.34                 | 1000                 | 10.70            | 15.07.2010 | 19.07.2007 | 101.35           | 101.12  | 101.35  | -0.21       | -0.08  | 0.35  | 38.99        | 10.56   | -        | 8.61     | 0.61      | 0.56     |
| ИНПРОМ, 03               | 21.25                | 1300                 | 10.70            | 18.05.2011 | 23.05.2007 | 100.88           | 100.93  | 101.03  | 0.19        | 0.05   | 0.78  | 2.35         | 10.61   | -        | 8.77     | 0.48      | 0.44     |
| МаирИнвест, 01           | 0.00                 | 500                  | 12.30            | 03.04.2007 | -          | 100.37           | 100.31  | 100.42  | 0.00        | 0.00   | 0.20  | 19.55        | 12.26   | 11.64    | -        | 0.33      | 0.30     |
| МаирИнвест, 02           | 2.26                 | 1000                 | 10.80            | 16.12.2008 | -          | 100.01           | 100.01  | 100.15  | -0.09       | -0.20  | 0.08  | 0.59         | 10.80   | 11.08    | -        | 0.97      | 0.87     |
| Макси-Групп, 01          | 0.02                 | 3000                 | 11.25            | 12.03.2009 | 13.09.2007 | 97.00            | 96.96   | 97.25   | -0.05       | -0.42  | -0.40 | 23.73        | 11.60   | -        | 15.97    | 0.76      | 0.65     |
| МЗ им. Серова, 02        | 0.00                 | 2000                 | 8.75             | 27.02.2009 | -          | 99.17            | 99.17   | 99.75   | 0.02        | -0.11  | -0.12 | 21.58        | 8.82    | 9.36     | -        | 2.05      | 1.87     |
| НМЗ им. Кузьмина, 01     | 0.00                 | 1200                 | 11.00            | 14.02.2010 | 16.08.2007 | 99.60            | 99.30   | 99.90   | 0.00        | -0.14  | -0.03 | 31.95        | 11.04   | -        | 11.88    | 0.68      | 0.61     |
| НСММЗ, 01                | 0.00                 | 1000                 | 1.00             | 19.05.2008 | -          | 86.02            | 0.00    | 100.00  | 0.00        | 0.00   | 0.00  | 0.27         | 1.16    | 11.97    | -        | 1.46      | 1.30     |
| ОМК, 01                  | 13.24                | 3000                 | 9.20             | 12.06.2008 | -          | 101.80           | 101.80  | 101.95  | -0.10       | 1.14   | 0.05  | 44.11        | 9.04    | 8.08     | -        | 1.41      | 1.30     |
| Русал Фин 02             | 0.00                 | 5000                 | 8.00             | 20.05.2007 | -          | 99.99            | 100.01  | 0.00    | 0.00        | -0.51  | 0.10  | 2.19         | 8.00    | 8.00     | -        | 0.47      | 0.43     |

| ЭМИТЕНТЫ                         | ОБЪЕМЫ            |                   | ПОГАШЕНИЕ/ ВЫКУП |            |            |               | ЦЕНА    |         | ИЗМЕНЕНИЕ,% |        |       | ДОХОДНОСТЬ,% |         |          | ДЮРАЦИЯ  |           |          |
|----------------------------------|-------------------|-------------------|------------------|------------|------------|---------------|---------|---------|-------------|--------|-------|--------------|---------|----------|----------|-----------|----------|
|                                  | Оборот, млн. руб. | Объем, млрд. руб. | Купон,%          | Погашение  | Оферта     | Индикат. цена | Покупка | Продажа | день        | неделя | месяц | НКД          | Текущая | К погаш. | К оферте | Дюр. лет. | Мод. дюр |
| <b>Машиностроение</b>            |                   |                   |                  |            |            |               |         |         |             |        |       |              |         |          |          |           |          |
| Автоваз, 02                      | 61.29             | 3000              | 9.20             | 13.08.2008 | 14.02.2007 | 100.13        | 100.13  | 100.25  | -0.11       | 0.00   | -0.24 | 26.72        | 9.19    | -        | 8.34     | 0.21      | 0.19     |
| Автоваз, 03                      | 0.00              | 5000              | 7.80             | 22.06.2010 | 26.06.2007 | 100.05        | 99.95   | 100.15  | 0.00        | -0.13  | -0.30 | 33.34        | 7.80    | -        | 7.84     | 0.55      | 0.51     |
| Вагонмаш, 01                     | 0.03              | 300               | 13.50            | 19.06.2008 | -          | 105.02        | 104.50  | 105.30  | 0.61        | 0.00   | 0.05  | 59.55        | 12.86   | 10.17    | -        | 1.38      | 1.25     |
| ВКМ-Финанс, 01                   | 0.38              | 1000              | 10.25            | 04.06.2008 | 06.12.2006 | 100.10        | 0.00    | 100.10  | 0.00        | 0.02   | 0.00  | 49.42        | 10.24   | -        | 3.97     | 0.02      | 0.02     |
| Волгабурмаш 01                   | 5.48              | 600               | 11.00            | 08.10.2008 | -          | 99.60         | 0.00    | 99.89   | -0.15       | -0.10  | -0.10 | 15.07        | 11.04   | -        | -        | 1.73      | 1.64     |
| Газ-Финанс, 01                   | 7.10              | 2000              | 8.49             | 08.02.2011 | 12.02.2008 | 99.98         | 99.98   | 100.10  | 0.03        | -0.01  | -0.15 | 24.89        | 8.49    | -        | 8.67     | 1.14      | 1.05     |
| ГТ-ТЭЦ Энерго 03                 | 2.00              | 1500              | 12.04            | 18.04.2008 | -          | 100.00        | 99.93   | 100.00  | 0.00        | -0.05  | -0.27 | 13.52        | 12.04   | -        | -        | 1.33      | 1.28     |
| ЕПК 01                           | 0.00              | 1000              | 9.35             | 02.10.2008 | 04.10.2007 | 99.34         | 98.92   | 99.75   | 0.00        | -0.10  | 0.50  | 14.35        | 9.41    | -        | 10.42    | 0.82      | 0.74     |
| ИжАвто, 01                       | 0.10              | 1200              | 10.70            | 14.03.2007 | -          | 99.81         | 99.81   | 99.90   | -0.10       | 0.06   | 0.15  | 22.87        | 10.72   | 11.13    | -        | 0.29      | 0.26     |
| Ижмаш, 02                        | 0.08              | 1000              | 13.55            | 17.06.2008 | 19.12.2006 | 100.00        | 99.95   | 100.10  | 0.00        | -0.02  | -0.25 | 60.51        | 13.55   | -        | 12.78    | 0.05      | 0.05     |
| Интегра Финанс, 01               | 201.00            | 2000              | 10.50            | 20.03.2009 | -          | 100.02        | 100.25  | 100.45  | 0.50        | -0.45  | -0.15 | 19.85        | 10.50   | 10.75    | -        | 2.07      | 1.87     |
| ИРКУТ 03                         | 11.44             | 3250              | 8.74             | 16.09.2010 | -          | 103.74        | 103.65  | 103.74  | -0.01       | 0.10   | 0.49  | 16.76        | 8.42    | 7.73     | -        | 3.27      | 3.04     |
| КАМАЗ-Финанс, 02                 | 0.00              | 3000              | 8.45             | 17.09.2010 | 19.09.2008 | 99.90         | 99.70   | 100.10  | 0.00        | 0.00   | 0.07  | 15.97        | 8.46    | -        | 8.68     | 1.69      | 1.55     |
| Криогенмаш, 02                   | 12.63             | 500               | 9.75             | 08.07.2008 | -          | 100.00        | 99.00   | 100.10  | 0.28        | 0.00   | 0.02  | 37.93        | 9.75    | -        | -        | 1.49      | 1.44     |
| МиГ-Финанс, 01                   | 0.00              | 1000              | 10.50            | 03.06.2009 | 06.06.2007 | 101.25        | 0.00    | 0.00    | 0.00        | 0.22   | -0.44 | 50.63        | 10.37   | -        | 8.13     | 0.49      | 0.45     |
| Мотовилих. заводы, 01            | 5.01              | 1500              | 10.00            | 22.01.2009 | 26.07.2007 | 100.10        | 100.10  | 100.55  | -0.45       | -0.10  | -0.28 | 34.52        | 9.99    | -        | 10.04    | 0.63      | 0.57     |
| Моторостроитель, 01              | 0.00              | 800               | 12.00            | 19.03.2009 | 20.09.2007 | 100.00        | 99.60   | 100.40  | 0.00        | 0.00   | -0.15 | 23.01        | 12.00   | -        | 12.30    | 0.78      | 0.69     |
| ПМЗ, 01                          | 0.00              | 750               | 9.90             | 21.07.2009 | 24.07.2007 | 100.20        | 99.90   | 100.50  | 0.00        | 0.00   | -0.26 | 10.04        | 9.88    | -        | 9.92     | 0.63      | 0.57     |
| Промтрактор, 01                  | 0.00              | 1500              | 9.75             | 03.07.2008 | 12.07.2007 | 99.59         | 99.11   | 99.70   | -0.06       | -0.65  | -0.06 | 39.00        | 9.79    | -        | 10.47    | 0.59      | 0.53     |
| Росвертол, 01                    | 1.01              | 800               | 9.30             | 26.05.2009 | 27.11.2007 | 100.45        | 100.20  | 100.45  | 0.00        | 0.00   | 0.12  | 0.51         | 9.26    | -        | 9.01     | 0.97      | 0.89     |
| Салют-Энергия, 01                | 9.19              | 3000              | 10.15            | 25.12.2007 | 26.12.2006 | 99.90         | 99.85   | 99.95   | -0.10       | -0.05  | -0.19 | 43.38        | 10.16   | -        | 11.08    | 0.07      | 0.06     |
| НПО САТУРН, 01                   | 10.00             | 1500              | 9.00             | 23.03.2008 | 24.03.2007 | 100.00        | 100.00  | 100.11  | -0.17       | -0.15  | -0.13 | 17.01        | 9.00    | -        | 8.85     | 0.31      | 0.29     |
| Северсталь-авто, 01              | 0.00              | 1500              | 11.25            | 21.01.2010 | 25.01.2007 | 100.60        | 0.00    | 0.00    | 0.00        | -0.49  | -0.68 | 38.84        | 11.18   | -        | 7.02     | 0.15      | 0.14     |
| СОК-Автокомп., 01                | 0.00              | 1100              | 12.32            | 24.04.2008 | -          | 99.78         | 99.65   | 99.90   | 0.00        | -0.15  | -0.12 | 11.81        | 12.35   | 12.63    | -        | 1.32      | 1.17     |
| Стройтрансгаз, 01                | 0.36              | 3000              | 9.60             | 25.06.2008 | -          | 101.20        | 100.50  | 101.25  | -0.05       | 0.81   | -0.39 | 40.77        | 9.49    | 8.95     | -        | 1.44      | 1.32     |
| ТВЗ, 03                          | 0.25              | 1000              | 9.25             | 18.06.2010 | 20.06.2008 | 101.00        | 100.70  | 101.00  | 0.10        | 0.37   | 0.26  | 40.55        | 9.16    | -        | 8.73     | 1.43      | 1.31     |
| Трансмашхолдинг, 01              | 0.00              | 1500              | 1.00             | 01.12.2007 | -          | 95.54         | 0.00    | 0.00    | 0.00        | 6.16   | 0.00  | 4.99         | 1.05    | 5.72     | -        | 0.99      | 0.94     |
| Уралвагонзавод, 01               | 0.00              | 2000              | 9.40             | 30.09.2008 | -          | 100.55        | 100.35  | 100.75  | 0.00        | 0.05   | 0.53  | 14.94        | 9.35    | 9.26     | -        | 1.71      | 1.56     |
| Уралвагонзавод 02                | 0.00              | 3000              | 9.35             | 05.10.2010 | 03.10.2007 | 100.45        | 100.25  | 100.45  | 0.09        | 0.10   | -0.20 | 14.60        | 9.31    | -        | 8.95     | 0.82      | 0.75     |
| <b>Добычающая промышленность</b> |                   |                   |                  |            |            |               |         |         |             |        |       |              |         |          |          |           |          |
| Белон-Финанс, 01                 | 0.00              | 1500              | 9.10             | 03.06.2009 | -          | 100.40        | 0.00    | 0.00    | 0.00        | -0.07  | -0.15 | 43.88        | 9.06    | 9.12     | -        | 2.20      | 2.02     |
| СУЭК, 02                         | 0.00              | 1000              | 8.50             | 15.02.2007 | -          | 100.10        | 99.00   | 0.00    | 0.00        | -0.33  | 0.09  | 3.26         | 8.49    | 7.99     | -        | 0.21      | 0.20     |
| Хайленд Голд Финанс, 01          | 5.45              | 750               | 12.00            | 02.04.2008 | -          | 99.85         | 98.70   | 99.85   | -0.22       | 0.15   | -0.25 | 18.74        | 12.02   | -        | -        | 1.30      | 1.29     |
| <b>Потребительский сектор</b>    |                   |                   |                  |            |            |               |         |         |             |        |       |              |         |          |          |           |          |
| Аладушкин 01                     | 15.01             | 500               | 12.00            | 08.03.2007 | -          | 100.05        | 100.00  | 100.35  | 0.05        | -0.05  | 0.00  | 27.62        | 11.99   | 11.49    | -        | 0.27      | 0.24     |
| АрнестФинанс, 01                 | 0.01              | 600               | 10.30            | 29.04.2009 | 25.04.2007 | 100.70        | 100.05  | 100.15  | 0.10        | 0.00   | 0.00  | 10.16        | 10.29   | -        | 9.94     | 0.40      | 0.36     |
| Балтика, 01                      | 0.00              | 1000              | 8.75             | 20.11.2007 | -          | 100.50        | 100.50  | 101.50  | -0.79       | 0.00   | -0.20 | 39.08        | 8.69    | 8.19     | -        | 0.99      | 0.91     |
| Балтимор-Нева, 02                | 0.10              | 800               | 0.00             | 15.05.2008 | -          | 100.03        | 99.90   | 100.03  | -0.02       | 0.02   | -0.20 | 0.00         | 0.00    | -        | -        | 1.46      | 1.46     |
| Вимм-Билль-Данн, 02              | 2.07              | 3000              | 9.00             | 15.12.2010 | -          | 103.50        | 102.80  | 103.50  | 0.39        | 0.04   | -0.10 | 39.95        | 8.70    | 8.13     | -        | 3.36      | 3.11     |
| Группа ОСТ, 02                   | 2.40              | 1000              | 12.90            | 08.05.2008 | 10.05.2007 | 94.10         | 93.50   | 95.20   | 0.11        | -2.78  | -0.84 | 7.42         | 13.71   | -        | -        | 0.44      | 0.35     |
| Джей-Эф-Си, 02                   | 0.00              | 1200              | 13.00            | 04.12.2007 | 05.12.2006 | 99.95         | 0.00    | 0.00    | 0.00        | -0.20  | -0.32 | 63.04        | 13.01   | -        | -        | 0.01      | 0.01     |
| Нидан-Инвест, 01                 | 0.00              | 1000              | 10.80            | 16.05.2007 | -          | 100.83        | 100.75  | 100.90  | 0.00        | 0.00   | 0.00  | 4.44         | 10.71   | 8.88     | -        | 0.46      | 0.42     |
| Инмарко, 01                      | 0.00              | 1000              | 9.85             | 19.12.2008 | 22.12.2006 | 99.90         | 99.90   | 0.00    | -1.99       | 1.93   | -0.10 | 43.18        | 9.86    | -        | 11.04    | 0.06      | 0.05     |
| Красный Восток, 01               | 7.02              | 1500              | 11.50            | 25.02.2007 | -          | 100.30        | 100.20  | 100.38  | 0.10        | 0.08   | -0.40 | 30.25        | 11.47   | 9.91     | -        | 0.24      | 0.22     |
| Нутринвестхолдинг, 01            | 0.00              | 1200              | 11.00            | 09.06.2009 | -          | 100.10        | 100.00  | 100.20  | 0.00        | 0.15   | 0.10  | 23.81        | 10.99   | -        | -        | 2.35      | 2.29     |
| Нэфис Косметикс, 01              | 1.01              | 400               | 10.50            | 22.04.2007 | -          | 100.20        | 99.99   | 100.20  | 0.35        | 0.00   | -0.15 | 11.51        | 10.48   | 9.86     | -        | 0.39      | 0.36     |
| Отеч. лекарства, 02              | 24.93             | 1300              | 10.25            | 17.02.2009 | 21.08.2007 | 99.70         | 99.40   | 99.80   | 0.30        | 0.00   | 0.00  | 28.08        | 10.28   | -        | 10.93    | 0.70      | 0.63     |
| Очаково, 02                      | 0.44              | 1500              | 8.50             | 19.09.2008 | -          | 98.75         | 98.75   | 98.90   | -0.45       | 0.46   | -0.12 | 16.07        | 8.61    | 9.72     | -        | 1.28      | 1.17     |
| ПИТ-Инвестментс 02               | 0.00              | 1500              | 4.99             | 23.03.2009 | -          | 100.00        | 0.00    | 0.00    | 0.00        | 0.00   | 0.00  | 9.02         | 4.99    | -        | -        | 2.19      | 2.09     |
| Русский Текстиль 02              | 2.02              | 1000              | 12.75            | 05.03.2009 | -          | 97.85         | 97.85   | 97.94   | -0.14       | 0.10   | 0.29  | 29.34        | 13.03   | 14.89    | -        | 1.35      | 1.18     |
| Русский Текстиль 03              | 14.31             | 1200              | 12.00            | 20.10.2009 | 18.10.2007 | 98.70         | 98.50   | 98.70   | 0.03        | 0.26   | 0.48  | 12.16        | 12.16   | -        | 14.04    | 0.85      | 0.75     |
| Санвэй, 01                       | 0.00              | 1000              | 11.66            | 03.12.2008 | 06.06.2007 | 100.90        | 0.00    | 0.00    | 0.00        | -0.05  | -0.26 | 56.22        | 11.56   | -        | 10.06    | 0.49      | 0.44     |
| Синергия, 01                     | 0.50              | 1000              | 10.70            | 22.04.2009 | 24.10.2007 | 98.20         | 97.50   | 98.20   | 0.41        | 0.92   | -1.45 | 10.55        | 10.90   | -        | 13.27    | 0.87      | 0.77     |
| Талосто-Финанс, 01               | 15.99             | 1000              | 10.00            | 06.03.2009 | 07.09.2007 | 99.80         | 99.80   | 100.00  | -0.39       | -0.06  | 0.10  | 22.74        | 10.02   | -        | 10.50    | 0.75      | 0.68     |
| Яковлевский Текстиль, 01         | 8.00              | 1000              | 12.00            | 31.10.2008 | -          | 99.95         | 99.80   | 100.00  | 0.00        | 0.00   | -0.01 | 11.18        | 12.01   | 5.92     | -        | 1.78      | 1.68     |
| <b>Агропромышленный комплекс</b> |                   |                   |                  |            |            |               |         |         |             |        |       |              |         |          |          |           |          |
| АПК Аркада 01                    | 0.00              | 600               | 13.20            | 28.06.2008 | 29.06.2007 | 99.71         | 99.50   | 99.92   | 0.00        | 0.11   | -0.14 | 55.69        | 13.24   | -        | 14.15    | 0.55      | 0.48     |
| АПК Аркада, 02                   | 2.32              | 1000              | 13.31            | 20.02.2009 | 22.08.2007 | 100.75        | 99.45   | 99.85   | -0.15       | 0.04   | -0.06 | 36.47        | 13.38   | -        | 14.54    | 0.69      | 0.61     |
| АПК ОГО, 01                      | 3.64              | 1100              | 15.50            | 22.04.2007 | -          | 99.54         | 100.62  | 101.00  | -0.34       | -0.10  | 0.12  | 11.89        | 15.38   | 13.26    | -        | 0.39      | 0.35     |
| АПК ОГО, 02                      | 1.48              | 1200              | 12.95            | 25.02.2009 | -          | 100.01        | 99.36   | 99.54   | 0.01        | 0.01   | -0.15 | 33.71        | 13.01   | 13.62    | -        | 1.77      | 1.56     |
| Белгранкорм                      | 0.00              | 700               | 10.90            | 02.12.2008 | 05.12.2006 | 99.97         | 0.00    | 0.00    | 0.00        | 0.00   | -0.35 | 25.68        | 10.90   | -        | -        | 0.01      | 0.01     |
| Евросервис                       | 12.05             | 1500              | 14.00            | 18.12.2007 | 19.12.2006 | 100.02        | 99.90   | 99.97   | -0.02       | -0.11  | -0.20 | 27.62        | 14.00   | -        | 14.19    | 0.05      | 0.05     |
|                                  |                   |                   |                  |            |            |               |         |         |             |        |       |              |         |          |          |           |          |

| ЭМИТЕНТЫ                                     | ОБЪЕМЫ            |                   | ПОГАШЕНИЕ/ ВЫКУП |            |            | ЦЕНА   | ИЗМЕНЕНИЕ, %  |         |         | ДОХОДНОСТЬ, % |        |       | ДЮРАЦИЯ |         |          |          |           |
|--|-------------------|-------------------|------------------|------------|------------|--------|---------------|---------|---------|---------------|--------|-------|---------|---------|----------|----------|-----------|
|  | Оборот, млн. руб. | Объем, млрд. руб. | Купон, %         | Погашение  | Оферта     |        | Индикат. цена | Покупка | Продажа | день          | неделя | месяц | НКД     | Текущая | К погаш. | К оферте | Дюр. лет. |
| <b>Розничный сектор</b>                      |                   |                   |                  |            |            |        |               |         |         |               |        |       |         |         |          |          |           |
| Арбат энд Ко, 01                             | 0.00              | 1500              | 10.50            | 20.06.2008 | 22.06.2007 | 100.05 | 99.95         | 100.15  | 0.00    | 0.95          | -0.05  | 46.03 | 10.49   | -       | 10.65    | 0.53     | 0.48      |
| Виктория-Финанс, 01                          | 0.00              | 1500              | 9.90             | 29.01.2009 | 01.02.2007 | 99.95  | 99.90         | 100.00  | 0.00    | -0.07         | 0.10   | 32.28 | 9.90    | -       | 9.88     | 0.17     | 0.16      |
| Детский мир, 01                              | 0.00              | 1150              | 8.50             | 26.05.2015 | -          | 98.90  | 0.00          | 0.00    | 0.00    | 0.21          | 0.05   | 41.45 | 8.59    | 8.87    | -        | 5.95     | 5.47      |
| Дикая Орхидея, 01                            | 2.00              | 1000              | 11.30            | 09.04.2009 | 12.04.2007 | 100.10 | 100.10        | 100.39  | 0.00    | -0.15         | 0.08   | 15.17 | 11.29   | -       | 11.45    | 0.36     | 0.32      |
| Дикси-Финанс, 01                             | 0.00              | 3000              | 9.25             | 17.03.2011 | -          | 94.63  | 93.60         | 95.65   | 0.00    | -1.10         | -0.51  | 17.74 | 9.78    | 11.13   | -        | 3.56     | 3.20      |
| ДОМО-Финанс, 01                              | 1.51              | 1000              | 12.50            | 14.02.2008 | 15.02.2007 | 100.15 | 99.90         | 100.15  | 0.05    | -0.25         | -0.10  | 35.96 | 12.48   | -       | 11.36    | 0.21     | 0.19      |
| Евросет, 02                                  | 0.00              | 3000              | 10.25            | 02.06.2009 | 04.12.2007 | 99.10  | 0.00          | 0.00    | 0.00    | -0.52         | -0.01  | 49.71 | 10.34   | -       | 11.53    | 0.94     | 0.84      |
| Инком-Лада, 02                               | 3.08              | 1400              | 11.75            | 12.02.2010 | 16.02.2007 | 99.80  | 97.78         | 100.03  | -0.05   | 0.10          | -0.10  | 4.18  | 11.77   | -       | 12.66    | 0.21     | 0.19      |
| Копейка ТД, 01                               | 15.04             | 1200              | 9.75             | 17.06.2008 | 19.12.2006 | 100.25 | 100.20        | 100.30  | 0.05    | -0.05         | -0.15  | 10.95 | 9.73    | -       | 4.88     | 0.05     | 0.05      |
| Копейка ТД, 02                               | 0.00              | 4000              | 8.70             | 15.02.2012 | 18.02.2009 | 99.10  | 99.00         | 99.20   | 0.00    | -0.08         | 0.21   | 1.91  | 8.78    | -       | 9.47     | 2.04     | 1.86      |
| Магнит 01                                    | 2.55              | 2000              | 9.34             | 19.11.2008 | -          | 102.10 | 102.10        | 102.20  | 0.00    | 0.34          | 0.20   | 2.05  | 9.15    | 8.33    | -        | 1.84     | 1.70      |
| Марта Финанс, 02                             | 0.21              | 1000              | 11.75            | 06.12.2009 | 07.06.2007 | 99.19  | 98.81         | 99.19   | 0.00    | 0.16          | 0.00   | 56.66 | 11.85   | -       | 13.86    | 0.49     | 0.43      |
| Марта-Финанс, 01                             | 1.14              | 700               | 14.84            | 22.05.2008 | -          | 101.25 | 101.15        | 101.25  | -0.15   | 0.49          | -0.13  | 2.85  | 14.66   | 14.35   | -        | 1.38     | 1.20      |
| Матрица Финанс                               | 0.00              | 1200              | 12.32            | 10.12.2008 | 13.06.2007 | 98.91  | 98.70         | 99.11   | 0.00    | 0.50          | -0.20  | 57.04 | 12.46   | -       | 15.02    | 0.51     | 0.44      |
| МИР Финанс                                   | 1.50              | 1000              | 9.89             | 27.12.2007 | 27.12.2006 | 99.95  | 99.80         | 100.05  | -0.10   | -0.13         | -0.01  | 42.27 | 9.89    | -       | 10.27    | 0.07     | 0.07      |
| Монетка, 01                                  | 10.97             | 1000              | 10.70            | 14.05.2009 | 15.11.2007 | 99.75  | 0.00          | 99.75   | 0.00    | 0.40          | 0.03   | 4.10  | 10.73   | -       | 11.27    | 0.93     | 0.84      |
| Натур продукт, 02                            | 1.99              | 1000              | 10.75            | 16.06.2009 | 18.12.2007 | 99.60  | 99.59         | 99.64   | -0.20   | -0.05         | 0.29   | 48.01 | 10.79   | -       | 11.46    | 0.97     | 0.87      |
| Перекресток, 01                              | 0.00              | 1500              | 8.15             | 08.07.2008 | -          | 100.10 | 0.00          | 0.00    | 0.00    | 0.00          | 0.10   | 31.71 | 8.14    | -       | 1.51     | 1.46     |           |
| Пятерочка Финанс, 01                         | 0.00              | 1500              | 11.45            | 12.05.2010 | -          | 109.70 | 109.60        | 109.80  | 0.00    | -0.05         | -0.03  | 4.71  | 10.44   | 8.33    | -        | 2.96     | 2.73      |
| Пятерочка Финанс, 02                         | 25.95             | 3000              | 9.30             | 14.12.2010 | -          | 103.80 | 103.72        | 103.85  | 0.05    | -0.05         | -0.19  | 41.53 | 8.96    | 8.34    | -        | 3.34     | 3.08      |
| Техносила, 01                                | 0.00              | 2000              | 10.00            | 26.05.2011 | 28.05.2008 | 98.52  | 0.00          | 99.20   | 0.76    | 0.00          | -0.55  | 0.27  | 10.15   | -       | 11.42    | 1.42     | 1.28      |
| ТОП-КНИГА, 01                                | 1.38              | 700               | 11.35            | 05.02.2009 | 08.02.2007 | 100.35 | 100.02        | 100.35  | 0.05    | 0.00          | -0.20  | 34.83 | 11.31   | -       | 9.17     | 0.19     | 0.18      |
| <b>Лесная промышленность и ЦБК</b>           |                   |                   |                  |            |            |        |               |         |         |               |        |       |         |         |          |          |           |
| АЦБК-Инвест, 02                              | 0.00              | 500               | 0.00             | 20.05.2008 | -          | 101.01 | 0.00          | 0.00    | 0.00    | 0.00          | -0.79  | 0.00  | 0.00    | -       | 1.47     | 1.48     |           |
| АЦБК, 03                                     | 13.62             | 1500              | 9.95             | 14.04.2011 | 18.10.2007 | 100.50 | 0.00          | 102.00  | 0.05    | 0.00          | 0.04   | 11.45 | 9.90    | -       | 9.68     | 0.85     | 0.77      |
| Волга, 01                                    | 0.00              | 1500              | 12.00            | 13.03.2007 | -          | 100.28 | 100.06        | 100.50  | 0.00    | 0.00          | -0.84  | 25.64 | 11.97   | 10.71   | -        | 0.29     | 0.26      |
| ГОТЭК, 02                                    | 0.64              | 1500              | 11.50            | 18.06.2009 | 21.12.2006 | 99.75  | 99.75         | 99.85   | -0.28   | -0.37         | 0.20   | 50.73 | 11.53   | -       | 15.12    | 0.06     | 0.05      |
| ДЗ-Финанс, 01                                | 0.00              | 400               | 11.60            | 23.05.2008 | 25.05.2007 | 99.60  | 0.00          | 99.60   | 0.00    | 0.00          | -0.57  | 1.91  | 11.65   | -       | 12.46    | 0.48     | 0.43      |
| НЛК 01                                       | 0.60              | 500               | 0.00             | 31.01.2008 | -          | 99.80  | 99.80         | 99.99   | 0.25    | -0.50         | -0.05  | 0.00  | 0.00    | -       | 1.67     | 1.67     |           |
| ПЭФ Союз, 01                                 | 0.00              | 300               | 10.00            | 09.10.2007 | -          | 100.00 | 98.50         | 0.00    | 0.00    | 1.01          | 0.00   | 15.34 | 10.00   | 10.21   | -        | 0.83     | 0.76      |
| <b>Строительство, ипотека и недвижимость</b> |                   |                   |                  |            |            |        |               |         |         |               |        |       |         |         |          |          |           |
| Адамант, 01                                  | 0.00              | 500               | 13.10            | 05.06.2008 | -          | 100.50 | 100.30        | 100.50  | 0.00    | -0.20         | -0.35  | 62.81 | 13.03   | 12.45   | -        | 1.34     | 1.19      |
| Адамант, 02                                  | 1.02              | 2000              | 11.25            | 20.05.2010 | 24.05.2007 | 99.70  | 99.70         | 100.05  | -0.20   | -0.18         | 0.00   | 2.16  | 11.28   | -       | 12.44    | 0.47     | 0.42      |
| АИЖК 01                                      | 0.00              | 1070              | 11.00            | 01.12.2008 | -          | 108.01 | 0.00          | 0.00    | 0.00    | 0.00          | 0.38   | 10.18 | 6.78    | -       | 1.77     | 1.66     |           |
| АИЖК, 02                                     | 0.00              | 1500              | 11.00            | 01.02.2010 | -          | 110.30 | 0.00          | 0.00    | 0.00    | 0.00          | -0.36  | 36.47 | 9.97    | 7.43    | -        | 2.70     | 2.51      |
| АИЖК, 03                                     | 0.00              | 2250              | 9.40             | 15.10.2010 | -          | 105.50 | 105.25        | 105.75  | 0.00    | 0.00          | -0.08  | 11.85 | 8.91    | 7.28    | -        | 2.36     | 2.20      |
| АИЖК, 04                                     | 0.00              | 900               | 8.70             | 01.02.2012 | -          | 105.75 | 105.25        | 106.25  | 0.00    | -             | 0.00   | 6.91  | 8.23    | 7.56    | -        | 4.23     | 3.93      |
| БЖФ, 01                                      | 1.88              | 500               | 12.65            | 19.12.2008 | 22.12.2006 | 100.05 | 0.00          | 100.10  | 0.00    | 0.03          | 0.00   | 23.91 | 12.64   | -       | 11.54    | 0.06     | 0.05      |
| Главмосстрой, 01                             | 0.02              | 2000              | 1.00             | 27.05.2007 | -          | 97.20  | 95.50         | 97.20   | 2.31    | 0.00          | 3.26   | 0.14  | 1.03    | -       | 0.49     | 0.45     |           |
| Главмосстрой, 02                             | 75.04             | 4000              | 11.50            | 17.03.2011 | 22.03.2007 | 101.17 | 101.06        | 101.35  | 0.25    | -0.15         | 0.03   | 22.05 | 11.37   | -       | 7.45     | 0.31     | 0.29      |
| ИНТЕКО, 01                                   | 0.00              | 1200              | 10.95            | 15.02.2007 | -          | 99.82  | 99.60         | 100.03  | 0.00    | 0.00          | -0.05  | 31.50 | 10.97   | 11.49   | -        | 0.21     | 0.19      |
| Искитимцемент 02                             | 1.01              | 500               | 12.50            | 05.11.2008 | 07.11.2007 | 100.50 | 100.40        | 100.70  | 0.00    | 0.35          | 0.30   | 7.53  | 12.44   | -       | 12.46    | 0.89     | 0.79      |
| Искитимцемент, 01                            | 3.31              | 200               | 16.80            | 24.12.2006 | -          | 100.34 | 100.34        | 100.42  | -0.08   | -0.09         | -0.53  | 31.30 | 16.74   | 11.24   | -        | 0.07     | 0.06      |
| Лаверна, 01                                  | 9.54              | 1000              | 11.25            | 08.04.2010 | 12.04.2007 | 100.38 | 100.25        | 100.43  | 0.08    | -0.12         | 0.30   | 15.10 | 11.21   | -       | 10.02    | 0.36     | 0.33      |
| МИА, 01                                      | 0.02              | 2200              | 10.00            | 20.09.2012 | -          | 102.34 | 0.00          | 102.35  | -0.01   | 0.01          | 0.49   | 6.41  | 9.77    | 9.47    | -        | 2.78     | 2.54      |
| МИА, 02                                      | 0.00              | 1000              | 9.50             | 09.08.2008 | 06.02.2007 | 100.00 | 99.90         | 100.10  | 0.00    | 0.20          | 0.15   | 5.99  | 9.50    | -       | 9.44     | 0.19     | 0.17      |
| МИА, 03                                      | 0.00              | 1500              | 9.40             | 23.02.2012 | 30.08.2007 | 100.05 | 99.85         | 0.00    | 0.00    | 0.00          | -0.14  | 23.44 | 9.40    | -       | 9.66     | 0.71     | 0.65      |
| Миракс Групп                                 | 1.31              | 1000              | 12.50            | 19.08.2008 | -          | 100.75 | 100.75        | 101.15  | -0.20   | -0.29         | 0.35   | 34.25 | 12.41   | 11.75   | -        | 1.55     | 1.39      |
| МОИА, 01                                     | 0.31              | 1500              | 9.00             | 21.12.2010 | 23.12.2006 | 101.80 | 0.00          | 101.95  | 0.00    | -0.98         | 0.39   | 39.95 | 8.84    | -       | 0.06     | 0.08     |           |
| ПИК, 05                                      | 3.68              | 1120              | 10.20            | 20.05.2008 | 22.05.2007 | 99.63  | 99.63         | 99.75   | -0.08   | 0.14          | 0.16   | 2.52  | 10.24   | -       | 11.47    | 0.47     | 0.42      |
| Салаватстекло 01                             | 0.00              | 750               | 11.60            | 25.03.2008 | -          | 102.98 | 102.85        | 103.10  | 0.00    | 0.10          | -0.10  | 20.66 | 11.26   | 9.34    | -        | 1.24     | 1.13      |
| Салаватстекло 02                             | 0.27              | 1200              | 9.28             | 28.10.2009 | 31.10.2007 | 100.15 | 99.90         | 100.15  | 0.00    | 0.18          | -0.25  | 7.37  | 9.27    | -       | 9.30     | 0.90     | 0.82      |
| Сиб. цемент., 03                             | 0.21              | 800               | 9.70             | 12.06.2008 | 14.06.2007 | 100.15 | 99.80         | 100.15  | 0.35    | 0.05          | 0.10   | 44.65 | 9.69    | -       | 9.61     | 0.51     | 0.47      |
| СУ-155                                       | 13.03             | 1500              | 10.50            | 30.03.2007 | -          | 100.50 | 100.10        | 100.50  | 0.35    | 0.23          | -0.06  | 18.12 | 10.45   | 9.22    | -        | 0.32     | 0.30      |
| Терна-Финанс, 01                             | 0.78              | 500               | 14.00            | 16.12.2008 | 19.12.2006 | 99.90  | 99.90         | 100.12  | -0.30   | -0.14         | -0.08  | 27.62 | 14.01   | -       | 15.51    | 0.05     | 0.05      |
| ЦУН ЛенСпецСМУ, 01                           | 0.00              | 1000              | 11.75            | 22.04.2010 | 24.04.2008 | 100.00 | 0.00          | 100.00  | 0.00    | 0.00          | 0.01   | 11.27 | 11.75   | -       | 11.81    | 1.27     | 1.14      |
| ЮСКК, 01                                     | 2.04              | 600               | 14.00            | 01.07.2008 | 17.01.2008 | 100.00 | 0.00          | 100.23  | -0.24   | 0.05          | 0.16   | 57.15 | 14.00   | -       | 7.55     | 1.03     | 0.96      |
| <b>Транспорт</b>                             |                   |                   |                  |            |            |        |               |         |         |               |        |       |         |         |          |          |           |
| АвиаК. Самара, 01                            | 0.00              | 350               | 14.00            | 08.03.2007 | -          | 100.69 | 100.52        | 100.85  | 0.00    | 0.05          | -0.19  | 32.22 | 13.90   | 11.02   | -        | 0.27     | 0.24      |
| Ист Лайн Хэндлинг, 02                        | 0.00              | 3000              | 0.00             | 22.05.2008 | -          | 99.96  | 99.92         | 100.00  | 0.00    | -0.07         | 0.09   | 0.00  | 0.00    | -       | 1.48     | 1.48     |           |
| ММК-Транс, 01                                | 0.24              | 650               | 11.50            | 10.07.2008 | 11.01.2007 | 100.00 | 99.92         | 100.40  | -0.10   | -0.09         | -0.24  | 44.11 | 11.50   | -       | 11.01    | 0.12     | 0.10      |
| РЖД, 05                                      | 11.27             | 10000             | 6.67             | 22.01.2009 | -          | 99.75  | 99.75         | 99.90   | 0.10    | 0.05          | 0.03   | 23.03 | 6.69    | 6.91    | -        | 1.99     | 1.86      |
| РЖД, 03                                      | 0.00              | 4000              | 8.33             | 02.12.2009 | -          |        |               |         |         |               |        |       |         |         |          |          |           |

| ЭМИТЕНТЫ                  | ОБЪЕМЫ               |                      | ПОГАШЕНИЕ/ ВЫКУП |            |            |                  | ЦЕНА    |         | ИЗМЕНЕНИЕ,% |        |        | ДОХОДНОСТЬ,% |         |          | ДЮРАЦИЯ  |           |          |
|---------------------------|----------------------|----------------------|------------------|------------|------------|------------------|---------|---------|-------------|--------|--------|--------------|---------|----------|----------|-----------|----------|
|                           | Оборот,<br>млн. руб. | Объем,<br>млрд. руб. | Купон,%          | Погашение  | Оферта     | Индикат.<br>цена | Покупка | Продажа | день        | неделя | месяц  | НКД          | Текущая | К погаш. | К оферте | Дюр. лет. | Мод. Дюр |
| <b>Химия и нефтехимия</b> |                      |                      |                  |            |            |                  |         |         |             |        |        |              |         |          |          |           |          |
| Группа Нитол, 01          | 0.00                 | 1000                 | 12.00            | 16.12.2008 | 19.12.2006 | 99.93            | 99.75   | 100.10  | 0.00        | 0.00   | -0.45  | 53.59        | 12.01   | -        | 12.77    | 0.05      | 0.05     |
| Дорогобуж, 01             | 0.00                 | 900                  | 9.90             | 11.06.2008 | 13.12.2006 | 100.00           | 0.00    | 0.00    | 0.00        | 0.00   | -0.35  | 45.84        | 9.90    | -        | 9.47     | 0.04      | 0.03     |
| Куйбышевазот-инвест, 02   | 0.00                 | 2000                 | 8.80             | 04.03.2011 | -          | 100.50           | 100.15  | 100.50  | 0.15        | 0.20   | 0.32   | 20.01        | 8.76    | 8.84     | -        | 3.58      | 3.29     |
| Марийский НПЗ, 01         | 2.26                 | 800                  | 12.40            | 16.12.2008 | 19.06.2007 | 100.01           | 100.01  | 100.15  | -0.09       | -0.20  | 0.08   | 55.38        | 12.40   | -        | 12.73    | 0.52      | 0.46     |
| НИКОСХИМ, 01              | 10.52                | 750                  | 14.00            | 14.12.2006 | -          | 100.02           | 100.01  | 100.13  | 0.02        | 0.20   | -0.04  | 64.44        | 14.00   | 12.66    | -        | 0.04      | 0.03     |
| НКНХ, 04                  | 0.00                 | 1500                 | 9.99             | 26.03.2012 | 02.04.2009 | 104.38           | 104.30  | 104.45  | 0.00        | -0.48  | -0.29  | 16.15        | 9.57    | -        | 8.02     | 2.12      | 1.96     |
| НКНХ, 03                  | 0.00                 | 2000                 | 8.00             | 01.09.2007 | -          | 100.10           | 0.00    | 0.00    | 0.00        | 0.00   | 0.10   | 9.86         | 7.99    | 8.02     | -        | 0.49      | 0.45     |
| САНОС 02                  | 31.82                | 3000                 | 10.00            | 10.11.2009 | 13.11.2007 | 105.35           | 105.25  | 105.50  | 0.14        | 0.19   | 0.14   | 4.38         | 9.49    | 8.08     | -        | 2.62      | 2.43     |
| УХК, 01                   | 10.09                | 500                  | 10.00            | 21.01.2011 | 26.01.2007 | 100.69           | 100.01  | 101.10  | -0.01       | 0.00   | 0.05   | 9.32         | 9.93    | -        | 5.49     | 0.16      | 0.15     |
| <b>Финансовый сектор</b>  |                      |                      |                  |            |            |                  |         |         |             |        |        |              |         |          |          |           |          |
| Абсолют банк, 02          | 0.00                 | 1000                 | 9.70             | 30.06.2008 | 02.06.2007 | 100.35           | 100.20  | 100.50  | 0.00        | 0.05   | -0.07  | 23.65        | 9.67    | -        | 9.29     | 0.49      | 0.45     |
| АК БАРС, 02               | 0.00                 | 1500                 | 8.25             | 22.01.2009 | 26.07.2007 | 99.95            | 0.00    | 0.00    | 0.00        | 0.00   | -0.06  | 28.48        | 8.25    | -        | 8.47     | 0.63      | 0.58     |
| Банк Зенит, 01            | 0.05                 | 1000                 | 8.00             | 24.03.2007 | -          | 100.10           | 99.90   | 100.10  | 0.27        | -0.05  | -0.15  | 15.12        | 7.99    | 7.56     | -        | 0.31      | 0.29     |
| Банк ЗЕНИТ, 02            | 0.50                 | 2000                 | 8.39             | 16.02.2009 | -          | 99.70            | 99.70   | 99.75   | -0.10       | -0.17  | -0.09  | 24.37        | 8.42    | 8.71     | -        | 2.02      | 1.86     |
| Банк Кедр, 01             | 2.01                 | 450                  | 11.50            | 05.10.2007 | -          | 99.80            | 99.20   | 99.80   | 0.00        | 0.71   | -0.02  | 17.33        | 11.52   | 12.27    | -        | 0.81      | 0.72     |
| Банк СПб, 01              | 0.00                 | 1000                 | 9.60             | 22.06.2009 | 17.06.2007 | 99.58            | 99.40   | 99.75   | 0.00        | 0.00   | -0.55  | 20.25        | 9.64    | -        | 10.82    | 0.53      | 0.48     |
| Банк Спурт, 01            | 0.00                 | 500                  | 9.25             | 15.11.2007 | -          | 100.05           | 0.00    | 0.00    | 0.00        | 0.00   | -0.05  | 3.55         | 9.25    | 9.51     | -        | 0.93      | 0.85     |
| Внешторгбанк 04           | 0.00                 | 5000                 | 6.50             | 19.03.2009 | 22.03.2007 | 100.15           | 0.00    | 0.00    | 0.00        | -0.20  | -0.30  | 12.47        | 6.49    | -        | 5.93     | 0.31      | 0.29     |
| Внешторгбанк 05           | 0.00                 | 15000                | 6.20             | 17.10.2013 | 26.04.2007 | 100.45           | 0.00    | 0.00    | 0.00        | 0.00   | -0.20  | 5.95         | 6.17    | -        | 5.16     | 0.40      | 0.38     |
| Газбанк, 01               | 0.00                 | 750                  | 10.50            | 25.11.2008 | 20.11.2007 | 100.00           | 99.90   | 100.10  | 0.00        | 0.00   | -0.15  | 2.59         | 10.50   | -        | 10.77    | 0.95      | 0.86     |
| Газпромбанк, 01           | 2.99                 | 1500                 | 7.10             | 27.01.2011 | -          | 99.27            | 99.30   | 99.45   | 0.30        | 0.45   | -0.40  | 23.15        | 7.15    | 7.44     | -        | 3.59      | 3.34     |
| ЕБРР, 01                  | 6.01                 | 5000                 | 5.92             | 12.05.2010 | -          | 100.12           | 100.00  | 100.15  | 0.12        | -0.03  | -0.05  | 2.43         | 5.91    | -        | -        | 3.40      | 3.39     |
| ЕБРР, 02                  | 10.00                | 5000                 | 0.00             | 21.04.2011 | -          | 99.99            | 99.90   | 100.10  | 0.10        | 0.00   | -0.24  | 0.00         | 0.00    | -        | -        | 4.39      | 4.39     |
| КИТ Финанс, 01            | 0.00                 | 2000                 | 10.50            | 18.12.2008 | 17.12.2006 | 100.26           | 100.01  | 100.50  | 0.00        | -0.10  | -0.25  | 47.75        | 10.47   | -        | 4.78     | 0.05      | 0.04     |
| Мастер-Банк, 02           | 0.40                 | 1000                 | 11.75            | 23.05.2008 | 25.05.2007 | 100.10           | 100.03  | 100.25  | 0.00        | 0.00   | 0.10   | 1.93         | 11.74   | -        | 11.51    | 0.48      | 0.43     |
| МКБ 01                    | 0.00                 | 500                  | 10.50            | 25.04.2007 | -          | 99.98            | 99.80   | 100.15  | 0.00        | 0.05   | -0.30  | 10.36        | 10.50   | 10.97    | -        | 0.39      | 0.35     |
| МКБ, 02                   | 0.00                 | 1000                 | 10.40            | 04.06.2009 | 06.12.2007 | 99.65            | 0.00    | 0.00    | 0.00        | -0.15  | -0.20  | 49.86        | 10.44   | -        | 11.06    | 0.94      | 0.85     |
| ММБ, 01                   | 0.00                 | 1000                 | 8.30             | 13.02.2007 | -          | 101.00           | 0.00    | 0.00    | 0.00        | -      | 0.00   | 24.33        | 8.22    | -        | -        | 0.21      | 0.20     |
| ММБ, 02                   | 10.03                | 3000                 | 6.50             | 11.02.2009 | 14.02.2007 | 100.34           | 0.00    | 0.00    | 0.02        | 0.00   | 0.27   | 18.88        | 6.48    | -        | 4.76     | 0.21      | 0.20     |
| Москоммерцбанк, 01        | 0.00                 | 1000                 | 9.76             | 10.12.2008 | 06.12.2006 | 100.12           | 0.00    | 0.00    | 0.00        | 0.00   | -0.10  | 47.06        | 9.75    | -        | 2.35     | 0.02      | 0.02     |
| НОМОС-Банк, 06            | 0.00                 | 800                  | 10.03            | 16.08.2007 | -          | 101.83           | 101.66  | 102.00  | 0.00        | 0.15   | 0.20   | 28.85        | 9.85    | 7.44     | -        | 0.69      | 0.64     |
| НОМОС-Банк, 07            | 36.55                | 3000                 | 8.25             | 16.06.2009 | 18.12.2007 | 100.40           | 100.35  | 100.40  | -0.10       | 0.04   | -0.10  | 36.84        | 8.22    | -        | 7.99     | 0.99      | 0.92     |
| НФК, 01                   | 19.65                | 1000                 | 9.80             | 12.05.2009 | 07.05.2007 | 100.05           | 100.00  | 0.00    | 0.05        | 0.27   | 0.00   | 6.98         | 9.80    | -        | 10.02    | 0.43      | 0.39     |
| Пробизнесбанк, 05         | 0.00                 | 1000                 | 9.69             | 29.04.2009 | 02.09.2007 | 99.39            | 98.98   | 99.39   | 0.04        | -0.40  | -0.55  | 7.70         | 9.75    | -        | 10.84    | 0.74      | 0.67     |
| Росбанк, 01               | 1.29                 | 3000                 | 9.25             | 15.02.2009 | 14.02.2007 | 100.45           | 100.40  | 100.50  | 0.00        | -0.03  | -0.24  | 27.12        | 9.21    | -        | 6.87     | 0.21      | 0.19     |
| Россельхозбанк 01         | 10.05                | 3000                 | 7.50             | 04.06.2008 | 06.12.2006 | 100.45           | 0.00    | 101.45  | -0.99       | 0.00   | 0.00   | 17.47        | 7.47    | -        | -        | 0.02      | 0.02     |
| Россельхозбанк, 02        | 10.67                | 7000                 | 7.85             | 16.02.2011 | -          | 101.60           | 101.49  | 101.65  | -0.15       | -0.05  | -0.34  | 1.72         | 7.73    | 7.61     | -        | 3.63      | 3.37     |
| Русский Стандарт 04       | 2.00                 | 3000                 | 8.25             | 03.03.2008 | -          | 99.82            | 99.65   | 99.85   | 0.20        | -0.05  | 0.10   | 20.34        | 8.27    | 8.57     | -        | 1.20      | 1.10     |
| Русский Стандарт 05       | 0.00                 | 5000                 | 7.60             | 09.09.2010 | 15.03.2007 | 99.90            | 99.55   | 0.00    | 0.00        | 0.00   | 0.40   | 16.03        | 7.61    | -        | 7.83     | 0.29      | 0.27     |
| Русский Стандарт, 03      | 0.14                 | 2000                 | 8.40             | 22.08.2007 | -          | 100.10           | 100.10  | 100.15  | 0.10        | 0.10   | 0.10   | 22.78        | 8.39    | 8.39     | -        | 0.71      | 0.65     |
| Русский Стандарт, 06      | 9.99                 | 6000                 | 8.10             | 09.02.2011 | 15.08.2007 | 99.94            | 99.90   | 99.95   | 0.14        | -0.10  | 0.27   | 23.52        | 8.10    | -        | 8.33     | 0.69      | 0.63     |
| Русь-Банк, 01             | 202.55               | 1400                 | 10.50            | 19.03.2009 | 22.03.2007 | 100.12           | 0.00    | 100.17  | 0.00        | 0.06   | -0.05  | 20.14        | 10.49   | -        | 9.90     | 0.31      | 0.28     |
| Сивакадембанк, 01         | 0.00                 | 470                  | 8.75             | 05.04.2007 | -          | 100.05           | 0.00    | 0.00    | 0.00        | 0.05   | 1.01   | 13.42        | 8.75    | 5.12     | -        | 0.58      | 0.55     |
| Сивакадембанк, 02         | 0.00                 | 1500                 | 10.00            | 12.12.2008 | 15.06.2007 | 100.32           | 0.00    | 101.00  | 0.00        | 0.30   | -0.20  | 20.82        | 9.97    | -        | 9.72     | 0.52      | 0.48     |
| Сивакадембанк, 03         | 0.00                 | 3000                 | 9.60             | 04.06.2009 | -          | 100.45           | 0.00    | 0.00    | 0.00        | -0.15  | -0.59  | 46.03        | 9.56    | 9.61     | -        | 2.19      | 2.00     |
| Собинбанк, 01             | 1.30                 | 2000                 | 12.00            | 13.05.2009 | 14.11.2007 | 99.55            | 99.00   | 99.55   | 0.00        | -0.46  | -10.09 | 4.93         | 12.05   | -        | 12.89    | 0.93      | 0.82     |
| СОЮЗ банк, 01             | 1.02                 | 1000                 | 9.25             | 24.04.2008 | -          | 102.00           | 101.95  | 102.00  | 0.02        | -0.08  | 0.05   | 8.87         | 9.07    | 7.95     | -        | 1.32      | 1.22     |
| Судостр. банк, 01         | 5.00                 | 1500                 | 10.50            | 02.07.2009 | 05.07.2007 | 99.95            | 99.90   | 99.95   | 0.05        | 0.01   | -0.20  | 42.29        | 10.51   | -        | 10.83    | 0.57      | 0.51     |
| Татфондбанк, 03           | 7.64                 | 1500                 | 10.00            | 19.05.2009 | 20.11.2007 | 99.90            | 99.85   | 99.95   | 0.00        | 0.13   | 0.05   | 2.47         | 10.01   | -        | 10.50    | 0.94      | 0.85     |
| ТК Финанс, 01             | 0.00                 | 1000                 | 10.75            | 18.09.2008 | 22.03.2007 | 99.88            | 99.75   | 100.00  | 0.00        | -0.02  | -2.68  | 20.62        | 10.76   | -        | 10.95    | 0.31      | 0.28     |
| ТуранАлем 01              | 0.00                 | 3000                 | 0.00             | 06.10.2009 | -          | 100.00           | 0.00    | 0.00    | 0.00        | 0.00   | 0.00   | 0.00         | 0.00    | -        | -        | 2.85      | 2.85     |
| Уралвнешторгбанк, 01      | 10.23                | 1500                 | 10.25            | 24.04.2008 | 26.04.2007 | 100.10           | 0.00    | 100.10  | -0.06       | -0.05  | -0.30  | 9.83         | 10.24   | -        | 10.35    | 0.40      | 0.36     |
| Финанс Инт Инв, 02        | 0.00                 | 2500                 | 7.50             | 12.09.2007 | -          | 0.00             | 0.00    | 0.00    | -           | -      | 0.00   | 16.03        | -       | -        | -        | -         | -        |
| ХКБ Банк, 02              | 2.00                 | 3000                 | 8.50             | 11.05.2010 | 15.05.2007 | 99.75            | 0.00    | 99.75   | 0.06        | -0.13  | 0.15   | 3.73         | 8.52    | -        | 9.04     | 0.46      | 0.42     |
| ХКБ Банк, 03              | 0.00                 | 3000                 | 8.25             | 16.09.2010 | 22.03.2007 | 99.83            | 99.80   | 99.85   | 0.00        | 0.09   | -0.30  | 15.82        | 8.26    | -        | 9.12     | 0.30      | 0.28     |
| Юниаструмбанк, 01         | 0.00                 | 1000                 | 12.50            | 17.02.2009 | 20.02.2007 | 100.38           | 0.00    | 100.38  | 0.00        | 0.13   | 0.12   | 34.25        | 12.45   | -        | 10.41    | 0.22      | 0.20     |

Источники: REUTERS, расчеты Банка Москвы

| ЭМИТЕНТЫ                           | ОБЪЁМ       |         | ПОГАШЕНИЕ  |                   | ЦЕНА    |         | ИЗМЕНЕНИЕ,% |        |       | ДОХОДНОСТЬ,% |         |                   | РЕЙТИНГ |      |         | ДЮРАЦИЯ   |          |
|------------------------------------|-------------|---------|------------|-------------------|---------|---------|-------------|--------|-------|--------------|---------|-------------------|---------|------|---------|-----------|----------|
|                                    | Объем, млн. | Купон,% | Погашение  | Дней до погашения | Покупка | Продажа | день        | неделю | месяц | К погаш.     | Текущая | Спред к benchmark | Fitch   | S&P  | Moody's | Дюр. лет. | Мод. дюр |
| <b>Суверенные еврооблигации</b>    |             |         |            |                   |         |         |             |        |       |              |         |                   |         |      |         |           |          |
| Россия 07                          | \$ 2 400    | 10      | 26.06.2007 | 207               | 102.50  | 102.56  | 0.00        | -0.06  | -0.42 | 5.36         | 9.76    | 74                | BBB+    | A-   | Baa2    | 0.53      | 0.52     |
| Россия 10                          | \$ 2 718    | 8.25    | 31.03.2010 | 1216              | 104.88  | 104.94  | 0.00        | -0.06  | -0.24 | 5.34         | 7.87    | 83                | BBB+    | A-   | Baa2    | 1.70      | 1.65     |
| Россия 18                          | \$ 3 466    | 11      | 24.07.2018 | 4253              | 145.31  | 145.63  | 0.39        | 0.35   | 0.44  | 5.68         | 7.57    | 121               | BBB+    | A-   | Baa2    | 7.47      | 7.27     |
| Россия 30                          | \$19 526    | 5       | 31.03.2030 | 8521              | 113.44  | 113.63  | 0.33        | 0.28   | 0.62  | 5.61         | 4.41    | 114               | BBB+    | A-   | Baa2    | 7.46      | 7.26     |
| Россия 28                          | \$ 2 500    | 12.75   | 24.06.2028 | 7876              | 181.81  | 182.31  | 0.45        | 0.28   | 0.38  | 5.96         | 7.01    | 149               | BBB+    | A-   | Baa2    | 10.47     | 10.17    |
| <b>Облигации Минфина РФ</b>        |             |         |            |                   |         |         |             |        |       |              |         |                   |         |      |         |           |          |
| MINFIN 8                           | \$ 1 322    | 3       | 14.11.2007 | 348               | 97.25   | 97.88   | 0.13        | -0.26  | 0.00  | 6.13         | 3.08    | 0                 | BBB+    | A-   | Baa2    | 2.78      | 2.58     |
| MINFIN 5                           | \$ 2 167    | 3       | 14.05.2008 | 530               | 96.44   | 96.44   | 0.00        | -0.13  | 0.19  | 6.21         | 3.11    | 0                 | BBB+    | A-   | Baa2    | 3.76      | 3.57     |
| MINFIN 7                           | \$ 1 750    | 3       | 14.05.2011 | 1625              | 90.00   | 90.63   | -0.35       | 0.28   | -0.69 | 6.88         | 3.33    | 0                 | BBB+    | A-   | Baa2    | 6.20      | 5.85     |
| <b>Облигации Aries</b>             |             |         |            |                   |         |         |             |        |       |              |         |                   |         |      |         |           |          |
| ARIES 01                           | € 2 000     | 6.919   | 25.10.2007 | 328               | 102.80  | 102.83  | -0.01       | -0.05  | -0.26 | 3.79         | 6.73    | 12                |         |      | Aaa     |           | 2.63     |
| ARIES 02                           | € 1 000     | 7.75    | 25.04.2009 | 1059              | 110.36  | 110.65  | -0.06       | 0.11   | -0.58 | 3.88         | 7.02    | 25                |         |      | Aaa     | 2.69      | 2.59     |
| ARIES 03                           | \$ 2 436    | 9.6     | 25.10.2014 | 2885              | 129.87  | 130.10  | 0.34        | 0.40   | -0.66 | 4.97         | 7.39    | 51                |         |      | Aaa     | 5.96      | 5.81     |
| <b>Муниципальные еврооблигации</b> |             |         |            |                   |         |         |             |        |       |              |         |                   |         |      |         |           |          |
| Москва 11                          | € 374       | 6.45    | 12.10.2011 | 1776              | 107.99  | 108.23  | 0.21        | -0.05  | 0.10  | 4.57         | 5.97    | 94                | BBB+    | BBB+ | Baa2    | 4.31      | 4.12     |
| Татарстан 15                       | € 250       | 7.7     | 03.08.2015 | 3167              | 101.59  | 102.03  | 0.58        | -0.77  | 0.09  | 7.45         | 7.58    | 298               |         |      |         | 6.34      | 6.11     |
| <b>Корпоративные еврооблигации</b> |             |         |            |                   |         |         |             |        |       |              |         |                   |         |      |         |           |          |
| Сибнефть 07                        | \$ 400      | 11.5    | 13.02.2007 | 74                | 100.87  | 100.97  | -0.02       | -0.09  | -0.39 | 6.60         | 11.40   | 153               | NR      | BB+  |         | 0.19      | 0.19     |
| Джей-Эф-Си 07                      | \$ 60       | 9.75    | 10.04.2007 | 130               | 100.15  | 100.65  | 0.00        | -0.10  | -0.09 | 9.17         | 9.74    | 416               |         |      |         | 0.35      | 0.34     |
| ГАЗПРОМ 07                         | \$ 500      | 9.125   | 25.04.2007 | 145               | 101.21  | 101.45  | 0.05        | -0.04  | -0.24 | 5.88         | 9.02    | 82                | BBB-    | BBB  | Baa1    | 0.39      | 0.38     |
| ТНК 07                             | \$ 700      | 11      | 06.11.2007 | 340               | 104.29  | 104.67  | 0.00        | -0.10  | -0.39 | 6.12         | 10.55   | 103               | BBB-    | BBB  | Baa1    | 0.89      | 0.87     |
| МТС 08                             | \$ 400      | 9.75    | 30.01.2008 | 425               | 103.77  | 104.16  | 0.07        | -0.11  | 0.14  | 6.29         | 9.40    | 121               |         | BB-  | WR      | 1.09      | 1.05     |
| Система 08                         | \$ 350      | 10.25   | 14.04.2008 | 500               | 104.55  | 105.10  | 0.04        | -0.09  | -0.11 | 6.68         | 9.80    | 205               | B+      | BB-  |         | 1.29      | 1.25     |
| Алроса 08                          | \$ 500      | 8.125   | 06.05.2008 | 522               | 103.06  | 103.54  | -0.16       | -0.03  | 0.04  | 5.84         | 7.88    | 121               |         | B    |         | 1.36      | 1.33     |
| Вимм-Билль-Данн 08                 | \$ 150      | 8.5     | 21.05.2008 | 537               | 101.62  | 102.19  | 0.13        | 0.04   | 0.10  | 7.31         | 8.36    | 268               |         | B+   | WR      | 1.40      | 1.35     |
| ММК 08                             | \$ 300      | 8       | 21.10.2008 | 690               | 102.04  | 102.61  | 0.07        | -0.23  | 0.49  | 6.82         | 7.84    | 219               | BB-     | BB   | WR      | 1.77      | 1.71     |
| Сибнефть 09                        | \$ 500      | 10.75   | 15.01.2009 | 776               | 109.88  | 110.31  | 0.21        | 0.16   | -0.12 | 5.71         | 9.78    | 108               | NR      | BB+  |         | 1.88      | 1.83     |
| Северсталь 09                      | \$ 325      | 8.625   | 24.02.2009 | 816               | 103.39  | 103.99  | 0.04        | 0.15   | 0.38  | 6.94         | 8.34    | 231               |         |      |         | 2.03      | 1.96     |
| Ситроникс 09                       | \$ 200      | 0       | 02.03.2009 | 822               | 99.52   | 100.18  | 0.23        | 0.04   | 0.18  | 0.00         | 0.00    | 0                 |         |      |         |           |          |
| Вымпелком 09                       | \$ 450      | 10      | 16.06.2009 | 928               | 107.88  | 108.43  | 0.34        | -0.12  | 0.48  | 6.57         | 9.27    | 194               |         | BB+  | WR      | 2.21      | 2.14     |
| Евразхолдинг 09                    | \$ 300      | 10.88   | 03.08.2009 | 976               | 109.43  | 109.92  | 0.10        | -0.21  | 0.48  | 6.93         | 9.94    | 229               |         |      |         | 2.32      | 2.24     |
| НОРНИКЕЛЬ, 09                      | \$ 500      | 7.125   | 30.09.2009 | 1034              | 102.95  | 103.57  | 0.17        | -0.06  | 1.12  | 5.97         | 6.92    | 146               |         |      |         | 2.58      | 2.51     |
| ГАЗПРОМ 09                         | \$ 700      | 10.5    | 21.10.2009 | 1055              | 113.34  | 113.63  | 0.35        | 0.02   | -0.12 | 5.43         | 9.26    | 91                | BBB-    | BBB  | Baa1    | 2.55      | 2.49     |
| Мегафон 09                         | \$ 375      | 8       | 10.12.2009 | 1105              | 103.10  | 103.66  | 0.34        | 0.02   | 0.66  | 6.84         | 7.76    | 233               | BB      | BB-  | WR      | 2.64      | 2.56     |
| Вымпелком 10                       | \$ 300      | 8       | 11.02.2010 | 1168              | 103.30  | 103.97  | 0.58        | 0.09   | 0.61  | 6.82         | 7.74    | 230               |         | BB+  | WR      | 2.81      | 2.72     |
| ГАЗПРОМ 10                         | € 1 000     | 7.8     | 27.09.2010 | 1396              | 110.92  | 111.32  | 0.09        | -0.07  | -0.13 | 4.60         | 7.03    | 96                | BBB-    | BBB  | Baa1    | 3.42      | 3.27     |
| МТС 10                             | \$ 400      | 8.375   | 14.10.2010 | 1413              | 105.15  | 105.71  | 0.46        | -0.23  | 0.80  | 6.80         | 7.96    | 228               |         | BB-  | WR      | 3.37      | 3.26     |
| Вымпелком 11                       | \$ 300      | 8.375   | 22.10.2011 | 1786              | 105.75  | 0.00    | 0.00        | 0.00   | 0.00  | 6.96         | 7.92    | 251               |         | BB-  | WR      | 4.09      | 3.96     |
| Система 11                         | \$ 350      | 8.875   | 28.01.2011 | 1519              | 104.90  | 105.44  | 1.09        | -0.19  | 0.38  | 7.47         | 8.46    | 296               | B+      | BB-  |         | 3.48      | 3.35     |
| МТС 12                             | \$ 400      | 8       | 28.01.2012 | 1884              | 104.79  | 105.23  | 0.85        | 0.24   | 2.33  | 6.88         | 7.63    | 243               |         | B+   |         | 4.23      | 4.09     |
| Галерея 13                         | \$ 175      | 10.13   | 15.05.2013 | 2357              | 99.63   | 101.63  | 0.00        | 0.00   | 2.05  | 10.20        | 10.16   | 575               |         |      |         | 4.30      | 4.09     |
| Северсталь 14                      | \$ 375      | 9.25    | 19.04.2014 | 2696              | 108.34  | 108.75  | 0.46        | 0.01   | 1.94  | 7.74         | 8.54    | 329               |         |      |         | 5.53      | 5.33     |
| Алроса 14                          | \$ 800      | 8.875   | 17.11.2014 | 2908              | 115.16  | 115.63  | 0.36        | -0.03  | 1.04  | 6.41         | 7.71    | 196               |         |      |         | 6.01      | 5.82     |
| РЖД 30                             | 12600 rub   | 8.375   | 30.06.2012 | 2038              | 103.25  | 0.00    | 0.00        | -0.12  | 0.73  | 6.95         | 8.11    | 49                |         |      |         | 2.27      | 2.23     |
| РЖД 30                             | 1000 rub    | 11      | 30.06.2012 | 2038              | 101.38  | 101.75  | -           | 0.00   | 0.00  | 10.69        | 10.85   | 406               |         |      |         | 4.49      | 4.37     |
| ГАЗПРОМ 12                         | € 1 000     | 4.56    | 09.12.2012 | 2200              | 98.55   | 98.92   | 0.53        | -0.10  | 0.26  | 4.84         | 4.63    | 122               |         |      |         | 5.15      | 4.92     |
| ГАЗПРОМ 13-1                       | \$ 1 750    | 9.625   | 01.03.2013 | 2282              | 119.03  | 119.44  | 0.51        | -0.04  | 0.10  | 5.93         | 8.09    | 148               | BBB-    | BBB  | Baa1    | 4.87      | 4.73     |
| ГАЗПРОМ 13-2                       | \$ 1 222    | 4.505   | 22.07.2013 | 2425              | 97.61   | 98.67   | 0.23        | 0.42   | 0.00  | 5.41         | 4.62    | 96                |         |      |         | 2.67      | 2.60     |
| ГАЗПРОМ 13-3                       | \$ 647      | 5.625   | 22.07.2013 | 2425              | 99.63   | 100.63  | 0.22        | -0.37  | 0.13  | 5.78         | 5.65    | 132               |         |      |         | 2.43      | 2.36     |
| ГАЗПРОМ 15                         | \$ 1 000    | 5.875   | 01.06.2015 | 3104              | 105.22  | 105.59  | 0.21        | 0.00   | 0.46  | 5.10         | 5.58    | 144               |         |      |         | 6.78      | 6.46     |
| Евразхолдинг 15                    | \$ 750      | 8.25    | 10.11.2015 | 3266              | 102.14  | 102.59  | 0.56        | -0.52  | 2.58  | 7.91         | 8.08    | 344               | BB      | BB-  |         | 6.49      | 6.24     |
| ГАЗПРОМ 20                         | \$ 1 250    | 7.201   | 01.02.2020 | 4810              | 105.00  | 105.44  | 0.59        | -0.04  | 0.15  | 6.62         | 6.86    | 216               | BBB-    | BBB  | Baa1    | 8.64      | 8.36     |
| ГАЗПРОМ 34                         | \$ 1 000    | 8.625   | 28.04.2034 | 10010             | 127.56  | 128.41  | 0.17        | -0.35  | 1.86  | 6.46         | 6.76    | 190               | BBB-    | BBB  | Baa1    | 12.46     | 12.07    |

Источники: REUTERS

| ЭМИТЕНТЫ                                 | ОБЪЁМ       |          | ПОГАШЕНИЕ  |                   | ЦЕНА    |         | ИЗМЕНЕНИЕ, % |        |       | ДОХОДНОСТЬ, % |         | РЕЙТИНГ           |      |         | ДЮРАЦИЯ |           |          |
|--|-------------|----------|------------|-------------------|---------|---------|--------------|--------|-------|---------------|---------|-------------------|------|---------|---------|-----------|----------|
|  | Объем, млн. | Купон, % | Погашение  | Дней до погашения | Покупка | Продажа | день         | неделю | месяц | К погаш.      | Текущая | Спрэд к benchmark | S&P  | Moody's | Fitch   | Дюр. лет. | Мод. дюр |
| <b>Еврооблигации финансового сектора</b> |             |          |            |                   |         |         |              |        |       |               |         |                   |      |         |         |           |          |
| Русс. Станд 07                           | \$ 200      | 6.72     | 08.02.2007 | 69                | 99.78   | 100.02  | 0.03         | 0.09   | -0.13 | 7.82          | 6.73    | 272               |      | B+      |         | 0.18      | 0.17     |
| Петрокоммерц 07                          | \$ 120      | 9        | 09.02.2007 | 70                | 100.34  | 100.59  | 0.00         | -0.04  | -0.02 | 6.87          | 8.97    | 187               |      | B+      |         | 0.18      | 0.18     |
| Русс. Станд 07                           | \$ 300      | 8.75     | 14.04.2007 | 134               | 100.23  | 100.50  | 0.00         | -0.01  | -0.22 | 7.99          | 8.73    | 298               |      | B+      |         | 0.36      | 0.35     |
| Импексбанк 07                            | \$ 100      | 9        | 29.06.2007 | 210               | 101.57  | 101.89  | 0.00         | -0.05  | 0.12  | 6.12          | 8.86    | 103               | BBB- | NR      |         | 0.55      | 0.53     |
| Альфабанк 07                             | \$ 150      | 7.75     | 09.02.2007 | 70                | 100.14  | 100.49  | 0.01         | 0.20   | 0.02  | 6.35          | 7.74    | 145               |      |         |         | 0.18      | 0.18     |
| Русс. Станд 07                           | \$ 300      | 7.8      | 28.09.2007 | 301               | 99.79   | 100.43  | -0.28        | -0.19  | -0.32 | 8.05          | 7.82    | 295               |      | B+      |         | 0.80      | 0.77     |
| НОМОС 07                                 | \$ 100      | 9.125    | 13.02.2007 | 74                | 100.31  | 100.55  | 0.01         | 0.00   | -0.01 | 7.26          | 9.10    | 218               |      |         |         | 0.19      | 0.19     |
| ИБГ Никойл                               | \$ 150      | 9        | 19.03.2007 | 108               | 100.53  | 100.85  | 0.00         | 0.06   | -0.08 | 7.00          | 8.95    | 200               | B+   | B+      |         | 0.29      | 0.28     |
| Русс. Станд 07                           | \$ 300      | 8.75     | 14.04.2007 | 134               | 100.23  | 100.50  | 0.00         | -0.01  | -0.22 | 7.99          | 8.73    | 298               |      | B+      |         | 0.36      | 0.35     |
| Росбанк, 07                              | \$ 150      | 7.625    | 09.07.2007 | 220               | 100.64  | 101.03  | 0.00         | 0.10   | -0.01 | 6.56          | 7.58    | 174               |      |         |         | 0.56      | 0.53     |
| ВТБ 07                                   | \$ 300      | 8.276    | 30.07.2007 | 241               | 101.58  | 101.80  | 0.00         | -0.15  | -0.15 | 5.83          | 8.15    | 33                | BBB+ | BBB+    |         |           | 2.45     |
| Моснарбанк 07                            | \$ 200      | 7.17     | 05.10.2007 | 308               | 101.02  | 101.10  | 0.00         | -0.30  | -0.19 | 5.98          | 7.10    | 54                | BB-  |         |         | 0.80      | 0.77     |
| МБРР 08                                  | \$ 150      | 8.625    | 03.03.2008 | 458               | 100.73  | 101.15  | 0.04         | 0.06   | 0.18  | 7.98          | 8.56    | 288               |      |         |         | 1.18      | 1.14     |
| Русс. Станд 08                           | \$ 300      | 8.125    | 21.04.2008 | 507               | 99.81   | 100.40  | 0.03         | -0.03  | -0.43 | 8.26          | 8.14    | 364               |      |         |         | 1.32      | 1.27     |
| Сибкакадембанк 08                        | \$ 175      | 9.75     | 19.05.2008 | 535               | 102.10  | 102.52  | 0.02         | -0.36  | -0.08 | 8.18          | 9.55    | 355               | B    |         |         | 1.39      | 1.33     |
| Альфабанк 08                             | \$ 250      | 7.75     | 02.07.2008 | 579               | 100.46  | 100.96  | 0.02         | 0.15   | 0.11  | 7.43          | 7.71    | 279               |      |         |         | 1.47      | 1.42     |
| РосБР 08                                 | \$ 170      | 6.5      | 11.08.2008 | 619               | 100.75  | 101.40  | 0.00         | 0.33   | 0.01  | 6.02          | 6.45    | 138               |      | BBB+    |         | 1.59      | 1.55     |
| АК БАРС 08                               | \$ 175      | 8        | 27.10.2008 | 696               | 99.50   | 100.00  | 0.00         | 0.02   | 0.08  | 8.28          | 8.04    | 366               |      |         |         | 1.78      | 1.71     |
| Газпромбанк 08                           | \$ 1 050    | 7.25     | 30.10.2008 | 699               | 102.34  | 102.89  | -0.01        | -0.01  | 0.04  | 5.93          | 7.08    | 130               |      | BB+     |         | 1.80      | 1.75     |
| ВТБ 08                                   | \$ 550      | 6.875    | 11.12.2008 | 741               | 102.11  | 102.49  | 0.03         | 0.02   | -0.21 | 5.75          | 6.73    | 112               | BBB+ | BBB+    |         | 1.86      | 1.81     |
| Финансбанк 08                            | \$ 250      | 7.9      | 12.12.2008 | 742               | 100.78  | 101.62  | -0.02        | -0.15  | -0.23 | 7.48          | 7.84    | 285               |      |         |         | 1.84      | 1.77     |
| Росбанк, 09                              | \$ 225      | 9.75     | 24.09.2009 | 1028              | 104.17  | 104.70  | -0.03        | 0.17   | -0.49 | 7.32          | 9.36    | 277               | B+   | B+      |         | 1.70      | 1.67     |
| Моснарбанк 08                            | \$ 150      | 4.375    | 30.06.2008 | 577               | 97.70   | 98.06   | -0.14        | 0.33   | 0.04  | 5.93          | 4.48    | 131               |      |         |         | 1.51      | 1.46     |
| ХКБ Банк 08-1                            | \$ 150      | 9.125    | 04.02.2008 | 430               | 100.77  | 101.27  | 0.06         | -0.10  | -0.31 | 8.40          | 9.06    | 327               |      | B       |         | 1.10      | 1.06     |
| ХКБ Банк 08-2                            | \$ 275      | 8.625    | 30.06.2008 | 577               | 99.81   | 100.17  | 0.00         | 0.18   | -0.49 | 8.75          | 8.64    | 413               |      |         |         | 1.45      | 1.39     |
| Ренессанс Капитал 08                     | \$ 100      | 8        | 31.10.2008 | 700               | 97.99   | 98.99   | -            | 0.00   | 0.00  | 9.11          | 8.16    | 422               |      |         |         | 1.83      | 1.75     |
| Петрокоммерц 09                          | \$ 225      | 8        | 23.03.2009 | 843               | 99.73   | 100.23  | 0.10         | -0.32  | 0.24  | 8.12          | 8.02    | 350               |      |         |         | 2.12      | 2.03     |
| Абсолют 09                               | \$ 200      | 8.75     | 07.04.2009 | 858               | 99.44   | 100.81  | 0.00         | 0.19   | -0.25 | 9.01          | 8.80    | 439               |      |         |         | 2.14      | 2.05     |
| Сибкакадембанк 09                        | \$ 351      | 9        | 12.05.2009 | 893               | 100.43  | 100.98  | 0.04         | 0.06   | 0.18  | 8.80          | 8.96    | 417               |      |         |         | 2.23      | 2.14     |
| Бинбанк 09                               | \$ 200      | 9.5      | 18.05.2009 | 899               | 100.00  | 100.50  | 0.00         | -0.09  | -0.22 | 9.50          | 9.50    | 487               |      |         |         | 2.24      | 2.14     |
| Банк Москвы, 09                          | \$ 250      | 8        | 28.09.2009 | 1032              | 104.56  | 105.13  | 0.08         | 0.10   | 0.69  | 6.20          | 7.65    | 169               | BBB  |         |         | 2.55      | 2.47     |
| Промсвязьбанк 10                         | \$ 200      | 8.5      | 04.10.2010 | 1403              | 100.30  | 100.95  | -0.03        | -0.05  | -1.14 | 8.40          | 8.47    | 372               |      |         |         | 3.25      | 3.00     |
| Русс. Станд 10                           | \$ 500      | 7.5      | 07.10.2010 | 1406              | 96.26   | 96.72   | 0.01         | 0.20   | 0.02  | 8.66          | 7.79    | 415               |      |         |         | 3.36      | 3.22     |
| Банк Москвы, 10                          | \$ 300      | 7.375    | 26.11.2010 | 1456              | 103.74  | 104.28  | 0.24         | 0.04   | 0.64  | 6.30          | 7.11    | 178               | BBB  |         |         | 3.52      | 3.42     |
| Россельхозбанк 11                        | \$ 350      | 6.875    | 29.11.2010 | 1459              | 102.72  | 103.25  | 0.44         | -0.09  | 0.70  | 6.10          | 6.69    | 164               | BBB  |         |         | 3.56      | 3.45     |
| Русс. Станд 11                           | \$ 350      | 8.625    | 05.05.2011 | 1616              | 98.86   | 99.36   | 0.09         | -0.06  | -0.08 | 8.94          | 8.72    | 449               |      |         |         | 3.74      | 3.58     |
| Газпромбанк 11                           | \$ 300      | 7.97     | 15.06.2011 | 1657              | 105.53  | 106.25  | 0.34         | 0.09   | 1.08  | 6.53          | 7.55    | 198               |      | BB+     |         | 3.85      | 3.62     |
| ВТБ 11                                   | \$ 450      | 7.5      | 12.10.2011 | 1776              | 107.00  | 107.51  | 0.51         | -0.08  | 0.06  | 5.82          | 7.01    | 137               | BBB+ | BBB+    |         | 4.14      | 4.03     |
| Банк Москвы 13                           | \$ 500      | 7.335    | 13.05.2013 | 2355              | 103.19  | 104.39  | 0.41         | 0.01   | 1.31  | 6.72          | 7.11    | 226               |      |         |         | 5.25      | 5.08     |
| Сбербанк 13                              | \$ 500      | 6.48     | 15.05.2013 | 2357              | 102.89  | 103.51  | 0.23         | 0.09   | 0.35  | 5.93          | 6.30    | 148               |      |         |         | 5.37      | 5.22     |
| Россельхозбанк 13                        | \$ 700      | 7.175    | 16.05.2013 | 2358              | 105.49  | 106.00  | 0.47         | -0.11  | 1.27  | 6.13          | 6.80    | 168               |      |         |         | 5.29      | 5.14     |
| Газпромбанк 15                           | \$ 1 000    | 6.5      | 23.09.2015 | 3218              | 100.09  | 100.67  | 0.44         | 0.27   | 0.98  | 6.48          | 6.49    | 202               |      |         |         | 6.76      | 6.55     |
| ВТБ 15                                   | \$ 750      | 6.315    | 04.02.2015 | 2987              | 101.95  | 102.55  | 0.29         | 0.19   | 1.31  | 5.63          | 6.19    | 111               |      |         |         | 2.86      | 2.79     |
| Сбербанк 15                              | \$ 1 000    | 6.23     | 11.02.2015 | 2994              | 101.44  | 101.98  | 0.26         | -0.27  | 0.63  | 0.00          | 6.14    | 0                 | BBB+ |         |         |           |          |
| Промстройбанк 15                         | \$ 400      | 6.2      | 29.09.2015 | 3224              | 100.38  | 101.00  | 0.38         | -0.12  | 0.75  | 6.08          | 6.18    | 157               |      |         |         | 3.43      | 3.33     |
| Банк Москвы 15                           | \$ 300      | 7.5      | 25.11.2015 | 3281              | 102.74  | 103.28  | 0.35         | 0.10   | 1.57  | 6.70          | 7.30    | 225               |      |         |         | 3.51      | 3.40     |
| Альфабанк 15                             | \$ 225      | 8.625    | 09.12.2015 | 3295              | 101.07  | 101.65  | 0.18         | -0.05  | 0.54  | 8.31          | 8.53    | 385               |      |         |         | 3.34      | 3.21     |
| Русс. Станд 15                           | \$ 200      | 8.875    | 16.12.2015 | 3302              | 98.34   | 99.22   | 0.07         | -0.42  | 0.07  | 9.38          | 9.02    | 493               |      |         |         | 3.33      | 3.18     |
| ВТБ 35                                   | \$ 1 000    | 6.25     | 30.06.2035 | 10438             | 101.84  | 102.59  | 0.00         | 0.21   | 0.58  | 6.11          | 6.14    | 150               |      |         |         | 13.46     | 13.06    |

Источники: REUTERS

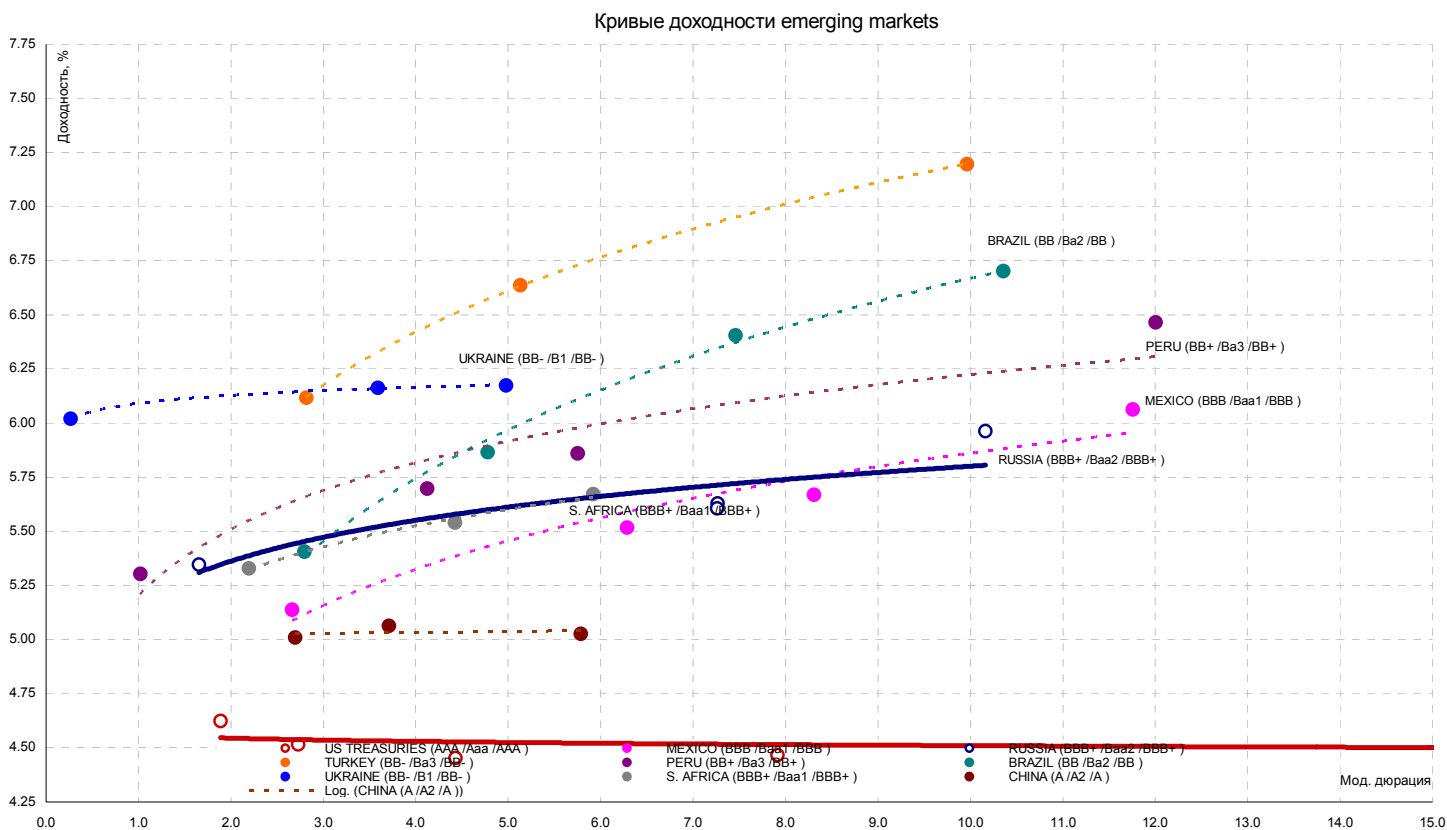
| ЭМИТЕНТЫ                    | ОБЪЁМ       |          | ПОГАШЕНИЕ |                   | ЦЕНА    |         | ИЗМЕНЕНИЕ,% |        |       | ДОХОДНОСТЬ,% |         |                   | РЕЙТИНГ |     |         | ДЮРАЦИЯ   |          |      |
|-----------------------------|-------------|----------|-----------|-------------------|---------|---------|-------------|--------|-------|--------------|---------|-------------------|---------|-----|---------|-----------|----------|------|
|                             | Объем, млн. | Купон,%  | Погашение | Дней до погашения | Покупка | Продажа | день        | неделю | месяц | К погаш.     | Текущая | Спрэд к benchmark | Fitch   | S&P | Moody's | Дюр. лет. | Мод. дюр |      |
| <b>CLN</b>                  |             |          |           |                   |         |         |             |        |       |              |         |                   |         |     |         |           |          |      |
| <b>Корпоративный сектор</b> |             |          |           |                   |         |         |             |        |       |              |         |                   |         |     |         |           |          |      |
| Рицио 07                    | \$          | 125      | 12        | 10.01.2007        | 40      | 100.00  | 100.50      | -0.12  | 0.00  | -0.37        | 10.83   | 12.00             | 514     |     |         |           | 0.10     | 0.10 |
| НСММЗ 07                    | \$          | 100      | 9.8       | 22.03.2007        | 111     | 99.50   | 0.00        | 0.00   | 0.00  | 0.00         | 11.07   | 9.85              | 605     |     |         |           | 0.37     | 0.35 |
| САНОС 07                    | \$          | 40       | 8.875     | 11.04.2007        | 131     | 100.38  | 101.10      | 0.00   | 0.00  | 0.00         | 7.68    | 8.84              | 267     |     |         |           | 0.35     | 0.35 |
| АМТЕЛ 07                    | \$          | 175      | 9.25      | 30.06.2007        | 211     | 98.00   | 98.50       | 0.13   | 0.77  | 0.00         | 12.97   | 9.44              | 784     |     |         |           | 0.55     | 0.52 |
| Кузбассразрезуголь 07       | \$          | 150      | 9         | 13.07.2007        | 224     | 100.10  | 100.66      | 0.00   | -0.11 | 0.14         | 8.80    | 8.99              | 367     |     |         |           | 0.58     | 0.56 |
| Связной 07                  | \$          | 50       | 10.75     | 28.07.2007        | 239     | 100.00  | 100.50      | 0.00   | 0.00  | 0.00         | 10.70   | 10.75             | 555     |     |         |           | 0.62     | 0.59 |
| Седьмой Континент 07        | \$          | 90       | 7.25      | 27.09.2007        | 300     | 99.00   | 100.00      | 0.00   | 0.00  | 0.00         | 8.45    | 7.32              | 316     |     |         |           | 0.81     | 0.77 |
| Миракс Групп 08             | \$          | 100      | 9.7       | 27.02.2008        | 453     | 99.88   | 100.38      | -0.12  | 0.00  | 0.12         | 9.69    | 9.71              | 463     |     |         |           | 1.17     | 1.11 |
| Татфондбанк 08              | \$          | 90       | 9.5       | 28.02.2008        | 454     | 99.75   | 100.25      | 0.00   | 0.00  | 0.00         | 9.69    | 9.52              | 453     |     |         |           | 1.19     | 1.13 |
| Автоваз 08                  | \$          | 250      | 8.5       | 20.04.2008        | 506     | 100.61  | 101.61      | 0.06   | 0.08  | -0.55        | 8.01    | 8.45              | 339     |     |         |           | 1.32     | 1.27 |
| Русс Станд Водка 08         | \$          | 85       | 10        | 06.06.2008        | 553     | 101.38  | 102.38      | -      | 0.00  | 0.00         | 9.11    | 9.86              | 433     |     |         |           | 1.61     | 1.54 |
| РМК 08                      | \$          | 100      | 9.25      | 21.12.2008        | 751     | 99.50   | 100.00      | 0.00   | 0.25  | -1.26        | 9.52    | 9.30              | 484     |     |         |           | 1.83     | 1.75 |
| Иркут 09                    | \$          | 125      | 8.25      | 10.04.2009        | 861     | 100.25  | 101.96      | 0.05   | 0.11  | -1.86        | 8.12    | 8.23              | 350     |     |         |           | 2.16     | 2.08 |
| САНОС 09                    | \$          | 100      | 7.95      | 28.05.2009        | 909     | 100.81  | 101.25      | 0.00   | 0.88  | 0.25         | 7.58    | 7.89              | 293     |     |         |           | 2.30     | 2.22 |
| РБК 09                      | \$          | 100      | 9.5       | 07.06.2009        | 919     | 100.06  | 100.44      | 0.00   | -0.31 | 0.19         | 9.47    | 9.49              | 490     |     |         |           | 2.19     | 2.09 |
| <b>Финансовый сектор</b>    |             |          |           |                   |         |         |             |        |       |              |         |                   |         |     |         |           |          |      |
| РоссБР 06                   |             | 2500 rub | 7.6       | 29.12.2006        | 28      | 100.10  | 100.20      | -      | 0.00  | 0.00         | 7.33    | 7.59              | 133     |     | BBB+    |           | 0.36     | 0.35 |

Источники: REUTERS

**ИНДИКАТИВНЫЕ СПРЭДЫ REUTERS**

| Годы                                   | AAA | AA+ | AA  | AA- | A+  | A   | A-  | BBB+ | BBB | BBB- | BB+ | BB  | BB- | B+  | B   | B-  | CCC+ |
|--|-----|-----|-----|-----|-----|-----|-----|------|-----|------|-----|-----|-----|-----|-----|-----|------|
| <b>Промышленные предприятия</b>        |     |     |     |     |     |     |     |      |     |      |     |     |     |     |     |     |      |
| 1                                      | 15  | 20  | 25  | 30  | 35  | 40  | 45  | 50   | 55  | 70   | 100 | 125 | 155 | 185 | 220 | 255 | 890  |
| 2                                      | 25  | 30  | 35  | 39  | 44  | 54  | 59  | 65   | 70  | 90   | 130 | 150 | 205 | 215 | 240 | 270 | 965  |
| 3                                      | 35  | 40  | 41  | 45  | 49  | 64  | 69  | 75   | 85  | 105  | 145 | 195 | 250 | 255 | 290 | 330 | 990  |
| 5                                      | 41  | 46  | 51  | 56  | 61  | 69  | 79  | 85   | 100 | 120  | 185 | 240 | 275 | 290 | 360 | 415 | 1010 |
| 7                                      | 45  | 50  | 54  | 59  | 64  | 73  | 84  | 90   | 125 | 145  | 210 | 250 | 285 | 310 | 370 | 440 | 1020 |
| 10                                     | 54  | 70  | 73  | 77  | 81  | 89  | 96  | 111  | 136 | 166  | 225 | 280 | 295 | 320 | 390 | 455 | 1065 |
| 30                                     | 71  | 88  | 94  | 99  | 104 | 112 | 126 | 153  | 175 | 205  | 245 | 325 | 345 | 360 | 405 | 505 | 1225 |
| <b>Транспорт</b>                       |     |     |     |     |     |     |     |      |     |      |     |     |     |     |     |     |      |
| 1                                      | 20  | 25  | 30  | 35  | 40  | 45  | 55  | 65   | 80  | 100  | 140 | 180 | 220 | 325 | 375 | 425 | 1050 |
| 2                                      | 30  | 35  | 40  | 50  | 60  | 70  | 75  | 82   | 94  | 110  | 155 | 225 | 265 | 355 | 410 | 455 | 1070 |
| 3                                      | 45  | 50  | 55  | 65  | 75  | 85  | 95  | 105  | 116 | 128  | 170 | 255 | 315 | 400 | 455 | 500 | 1075 |
| 5                                      | 55  | 65  | 70  | 82  | 95  | 110 | 120 | 125  | 133 | 154  | 190 | 265 | 350 | 445 | 495 | 540 | 1075 |
| 7                                      | 72  | 82  | 92  | 104 | 117 | 128 | 143 | 153  | 165 | 192  | 210 | 280 | 370 | 480 | 545 | 585 | 1075 |
| 10                                     | 88  | 94  | 103 | 118 | 134 | 151 | 171 | 186  | 193 | 225  | 250 | 300 | 385 | 505 | 585 | 625 | 1075 |
| 30                                     | 106 | 116 | 126 | 141 | 161 | 180 | 195 | 205  | 230 | 250  | 285 | 340 | 425 | 560 | 625 | 725 | 1100 |
| <b>Коммунальные услуги (utilities)</b> |     |     |     |     |     |     |     |      |     |      |     |     |     |     |     |     |      |
| 1                                      | 7   | 8   | 9   | 12  | 15  | 18  | 23  | 35   | 50  | 54   | 240 | 250 | 230 | 265 | 365 | 440 | 530  |
| 2                                      | 11  | 13  | 17  | 20  | 25  | 30  | 35  | 53   | 60  | 80   | 312 | 275 | 255 | 310 | 400 | 470 | 600  |
| 3                                      | 20  | 25  | 30  | 33  | 40  | 42  | 48  | 57   | 71  | 82   | 295 | 300 | 275 | 415 | 455 | 560 | 705  |
| 5                                      | 46  | 51  | 53  | 57  | 64  | 67  | 74  | 94   | 107 | 107  | 227 | 230 | 250 | 325 | 360 | 460 | 660  |
| 7                                      | 52  | 59  | 59  | 65  | 72  | 77  | 87  | 103  | 112 | 125  | 170 | 195 | 215 | 250 | 320 | 330 | 445  |
| 10                                     | 45  | 54  | 64  | 80  | 83  | 99  | 104 | 115  | 134 | 140  | 210 | 275 | 295 | 300 | 340 | 390 | 470  |
| 30                                     | 70  | 80  | 90  | 109 | 114 | 119 | 138 | 154  | 164 | 174  | 225 | 310 | 320 | 330 | 350 | 370 | 570  |
| <b>Финансовый сектор</b>               |     |     |     |     |     |     |     |      |     |      |     |     |     |     |     |     |      |
| 1                                      | 11  | 33  | 35  | 37  | 45  | 60  | 63  | 80   | 85  | 90   | 160 | 170 | 180 | 275 | 285 | 295 | 350  |
| 2                                      | 15  | 35  | 37  | 43  | 73  | 77  | 79  | 93   | 96  | 98   | 180 | 190 | 200 | 295 | 305 | 315 | 360  |
| 3                                      | 19  | 36  | 39  | 45  | 76  | 79  | 83  | 94   | 100 | 104  | 190 | 200 | 210 | 305 | 305 | 325 | 370  |
| 5                                      | 32  | 51  | 58  | 69  | 82  | 88  | 91  | 105  | 117 | 126  | 220 | 230 | 240 | 330 | 345 | 360 | 435  |
| 7                                      | 54  | 72  | 75  | 81  | 91  | 93  | 101 | 122  | 130 | 144  | 240 | 250 | 260 | 365 | 375 | 385 | 485  |
| 10                                     | 72  | 85  | 88  | 91  | 111 | 113 | 120 | 143  | 151 | 168  | 260 | 270 | 280 | 390 | 400 | 410 | 540  |
| 30                                     | 88  | 103 | 111 | 113 | 129 | 130 | 135 | 164  | 169 | 180  | 310 | 320 | 330 | 440 | 450 | 460 | 580  |
| <b>Банки</b>                           |     |     |     |     |     |     |     |      |     |      |     |     |     |     |     |     |      |
| 1                                      | 12  | 24  | 26  | 27  | 45  | 48  | 52  | 64   | 67  | 74   | 185 | 195 | 205 | 265 | 275 | 285 | 450  |
| 2                                      | 18  | 32  | 40  | 41  | 50  | 53  | 56  | 74   | 82  | 87   | 195 | 205 | 215 | 275 | 285 | 295 | 460  |
| 3                                      | 29  | 33  | 42  | 43  | 54  | 56  | 59  | 82   | 90  | 92   | 205 | 215 | 225 | 285 | 295 | 305 | 470  |
| 5                                      | 38  | 46  | 52  | 56  | 63  | 65  | 70  | 90   | 95  | 100  | 215 | 225 | 235 | 315 | 325 | 335 | 495  |
| 7                                      | 54  | 62  | 65  | 69  | 77  | 79  | 82  | 119  | 126 | 132  | 235 | 245 | 255 | 355 | 365 | 375 | 505  |
| 10                                     | 66  | 75  | 78  | 79  | 91  | 94  | 96  | 139  | 149 | 157  | 255 | 265 | 275 | 395 | 405 | 415 | 515  |
| 30                                     | 88  | 97  | 101 | 107 | 117 | 119 | 122 | 168  | 175 | 181  | 275 | 285 | 295 | 445 | 455 | 465 | 545  |

Источники: REUTERS



Источник: REUTERS

| ЭМИТЕНТЫ    | ЦЕНА        |                     | ИЗМЕНЕНИЕ, % |        |       | ДОХОДНОСТЬ, % | ДЮРАЦИЯ | РЕЙТИНГ      |         |
|-------------|-------------|---------------------|--------------|--------|-------|---------------|---------|--------------|---------|
|             | По закрытию | Последняя котировка | день         | неделя | месяц |               |         | До погашения | Дюрация |
| US10YT=RR   | 101.30      | 101.25              | 0.50         | 0.36   | 0.20  | 4.47          | 8.09    | AAA          | Aaa     |
| US30YT=RR   | 98.98       | 98.94               | 0.80         | 0.93   | 0.74  | 4.57          | 16.25   | AAA          | Aaa     |
| EU2YT=RR    | 99.73       | 99.73               | 0.06         | 0.02   | -0.17 | 3.65          | 1.74    | AAA          | Aaa     |
| EU10YT=RR   | 100.47      | 100.47              | -0.84        | 0.23   | -0.29 | 3.69          | 8.57    | AAA          | Aaa     |
| BRAGLB27=RR | 138.63      | 138.63              | 0.45         | 0.32   | 1.31  | 6.64          | 10.54   | BB           | Ba2     |
| TRGLB30=RR  | 152.31      | 152.38              | 0.45         | -0.08  | 2.29  | 7.19          | 10.32   | BB-          | Ba3     |
| TRGLB10=RR  | 117.63      | 117.69              | 0.11         | 0.00   | 0.27  | 6.10          | 2.90    | BB-          | Ba3     |
| ARGFRB=RR   | 32.50       | 32.50               | 0.00         | 0.00   | 0.00  | 0.00          | 0.00    | B+           | B3      |
| ARGGLB30=RR | 30.25       | 30.25               | 0.00         | 0.00   | 6.14  |               | 1.34    | B+           | B3      |
| RUSGLB30=RR | 113.44      | 113.44              | 0.33         | 0.28   | 0.62  | 5.61          | 7.46    | BBB+         | Baa2    |
| RUSGLB10=RR | 104.88      | 104.88              | 0.00         | -0.06  | -0.24 | 5.34          | 1.70    | BBB+         | Baa2    |

Источники: REUTERS

| EMBI+        | СПРЭД |                   | ИНДЕКС   |         |                 | ИЗМЕНЕНИЕ, %  |               |
|--------------|-------|-------------------|----------|---------|-----------------|---------------|---------------|
|              | Спрэд | Изменение за день | Значение | За день | С начала месяца | С начала года | За 12 месяцев |
| EMBI+        | 199   | 2                 | 404.35   | 0.42    | 1.36            | 9.69          | 11.92         |
| EMBI+ RUSSIA | 113   | -1                | 450.06   | 0.62    | 1.75            | 5.67          | 6.71          |
| EMBI+ MEXICO | 120   | 1                 | 348.60   | 0.30    | 1.02            | 5.41          | 6.48          |
| EMBI+ TURKEY | 245   | 5                 | 255.65   | 0.27    | 1.15            | 5.37          | 7.55          |
| EMBI+ BRAZIL | 223   | 2                 | 575.48   | 0.48    | 1.85            | 14.15         | 18.70         |

Источники: J.P. Morgan Chase, REUTERS

Настоящий документ предоставлен исключительно в порядке информации и не является предложением о проведении операций на рынке ценных бумаг, и, в частности, предложением об их покупке или продаже. Настоящий документ содержит информацию, полученную из источников, которые Банк Москвы рассматривает в качестве достоверных. Однако Банк Москвы, его руководство и сотрудники не могут гарантировать абсолютную точность, полноту и достоверность такой информации и не несут ответственности за возможные потери клиента в связи с ее использованием. Оценки и мнения, представленные в настоящем документе, основаны исключительно на заключениях аналитиков Банка в отношении анализируемых ценных бумаг и эмитентов. Вознаграждение аналитиков не связано и не зависит от содержания аналитических обзоров, которые они готовят, или от существа даваемых ими рекомендаций.

Банк Москвы, его руководство и сотрудники не несут ответственности за инвестиционные решения клиента, основанные на информации, содержащейся в настоящем документе. Банк Москвы, его руководство и сотрудники не несут ответственности в связи с прямыми или косвенными потерями и/или ущербом, возникшим в результате использования клиентом информации или какой-либо ее части при совершении операций с ценными бумагами. Банк Москвы не берет на себя обязательства регулярно обновлять информацию, которая содержится в настоящем документе или исправлять возможные неточности. Сделки, совершенные в прошлом и упомянутые в настоящем документе, не всегда являются индикативными для определения результатов будущих сделок. На стоимость, цену или величину дохода по ценным бумагам или производным инструментам, упомянутым в настоящем документе, могут оказывать неблагоприятное воздействие колебания обменных курсов валют. Инвестирование в российские ценные бумаги несет значительный риск, в связи с чем клиенту необходимо проводить собственный анализ рынка и исследование надежности российских эмитентов до совершения сделок.

Настоящий документ не может быть воспроизведен, полностью или частично, с него нельзя делать копии, выдержки из него не могут использоваться для каких-либо публикаций без предварительного письменного разрешения Банка Москвы. Банк Москвы не несет ответственности за несанкционированные действия третьих лиц, связанные с распространением настоящего документа или любой его части.

| Контактная информация                 | www.mmbank.ru     | +7 (495) 105-8000      | +7 (495) 624-0080 |
|---------------------------------------|-------------------|------------------------|-------------------|
|                                       |                   | e-mail                 | вн. тел.          |
| <u>АНАЛИТИЧЕСКИЙ ДЕПАРТАМЕНТ</u>      |                   |                        |                   |
| Директор департамента                 | Тремасов Кирилл   | Tremasov_KV@mmbank.ru  | 45-92             |
| <u>УПРАВЛЕНИЕ АНАЛИЗА РЫНКА АКЦИЙ</u> |                   |                        |                   |
| Начальник управления                  | Веденеев Владимир | Vedeneev_VY@mmbank.ru  | 28-17             |
| Старший аналитик                      | Скворцов Дмитрий  | Skvortsov_DV@mmbank.ru | 28-32             |
| Старший аналитик                      | Лямин Михаил      | Lyamin_MY@mmbank.ru    | 28-44             |
| Аналитик                              | Веселова Ольга    | Veselova_OV@mmbank.ru  | 28-92             |
| <u>Отдел анализа долговых рынков</u>  |                   |                        |                   |
| Начальник отдела                      | Федоров Егор      | Fedorov_EY@mmbank.ru   | 42-33             |
| Аналитик                              | Ковалева Наталья  | Kovaleva_NY@mmbank.ru  | 17-51             |
| Аналитик                              | Чупрына Татьяна   | Chupryna_TV@mmbank.ru  | 42-81             |